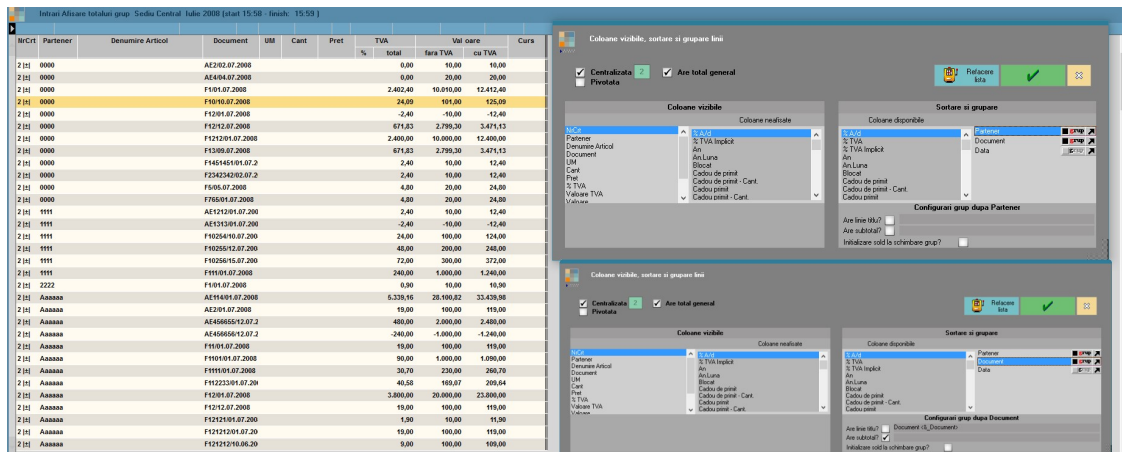


Configurări liste - facilități

- Numerotare grupuri:** opțiune valabilă pentru grupurile din liste. La descriere „Titlu” și „Subtotal” grup pe click-dreapta se poate alege „NrCrt Grup” care numerotează grupurile afișate în listă.
- Coloane vizibile > Grupare:** într-o listă necentralizată, dacă toate grupurile sunt fără titlu și subtotal, atunci se face automat centralizare pe linie după grupurile definite.
- Coloane vizibile > Grupare:** într-o listă centralizată, dacă toate grupurile sunt fără titlu și subtotal, cu excepția ultimului grup care are bifa de subtotal dar fără text, atunci pe linia de total se afișează pe coloane conținutul grupului (linia de total grup va fi completată doar pe coloanele din grupare; mai jos este exemplificată lista de intrări).



The screenshot displays a software interface with a table of invoices on the left and a configuration dialog on the right. The table has columns for NrCrt, Partener, Denumire Articol, Document, UMI, Cant, Pret, TVA, Valoare, and Curs. The configuration dialog, titled 'Coloane vizibile, sortare si grupare lista', has two tabs: 'Centralizata' and 'Pivotala'. It includes sections for 'Coloane realizate' and 'Coloane disponibile' with dropdown menus for selecting items like 'Partener', 'Denumire Articol', 'Document', 'UMI', 'Cant', 'Pret', 'TVA', 'Valoare TVA', and 'Valoare'. There are also checkboxes for 'Are total general?' and 'Incluzare sold la schimbare grup?'.

Fig.1

- Listare observații pe mai multe linii:** în „Parametri specifici”, dacă se dorește ca observațiile introduse pe document pe mai multe rânduri să apară pe rânduri separate și la listarea documentelor trebuie completat în cadrul parametrului de observații numărul rândului de observații $\langle \&R_x_OBSERVATII \rangle$ $x=numarr$ $rand$ ($\langle \&R1_OBSERVATII \rangle$, $\langle \&R2_OBSERVATII \rangle$).
- Total calculat ca medie a valorilor din grupul respectiv:** la „Coloane calculate” s-a introdus parametrul UNITAR. Coloana nouă se calculează cu formula: „Coloana initiala / UNITAR”. La „Coloana X are total?” se bifează “Expresia coloanei calculate” pentru coloana nouă și „Suma simpla pe coloana” pentru coloana inițială.

6. **Listare parametru specific listă sub formă de cod de bare:** trebuie instalat un font care să genereze aceste coduri de bare (de exemplu, <http://www.barcodesinc.com/free-barcode-font/>). Configurarea unui parametru trebuie să fie de forma de mai jos:
`<nf=Free 3 of 9 Extended><mf=24> *&_DOCUMENT NUMAR>*`
7. **Listare coloane cu valori afișate sub formă de cod de bare:** pentru a putea fi citită de scanner, trebuie afișată informația între steluțe (ex: *codarticol*) prin intermediul coloanelor etajate și apoi setat fontul noii coloane cu cel special pentru cod de bare.
8. **Afișare valori atribute pe coloane suplimentare în listele în care există denumiri de obiecte:** la nivel de atribut trebuie definită „Denumire coloana suplimentara”.

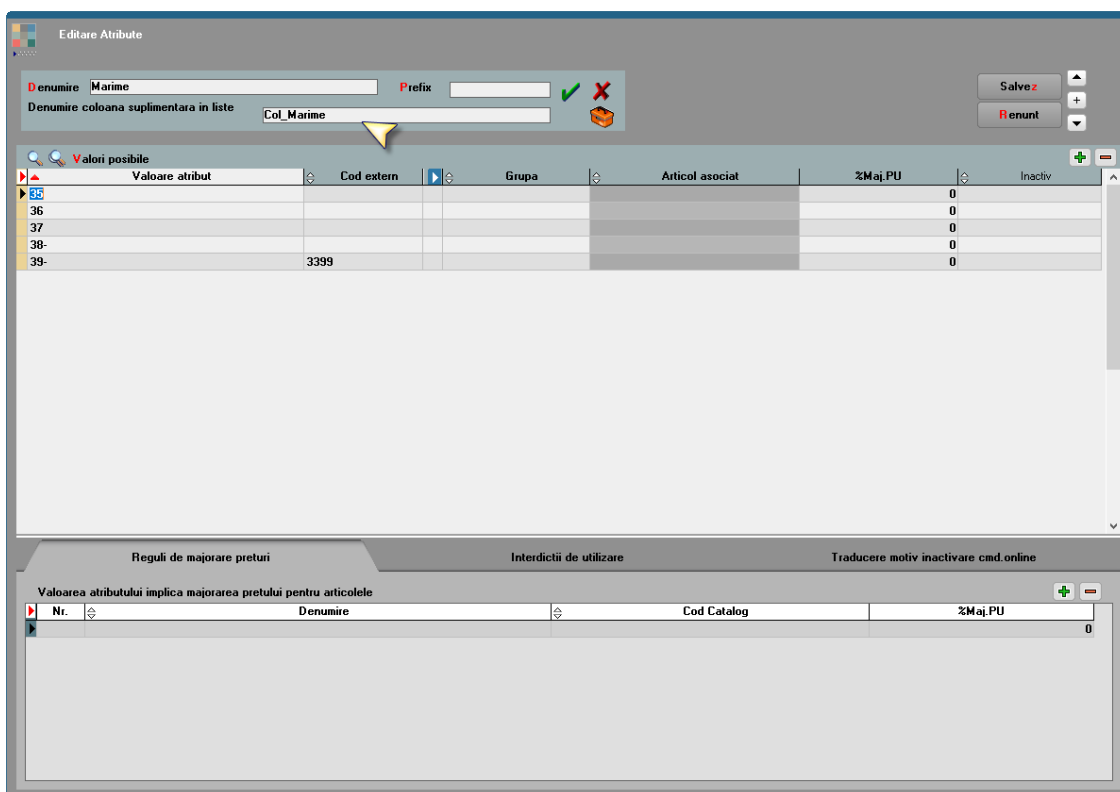


Fig.2

În orice listă se va găsi NARTOBJATR în Tabele suplimentare. La aducerea acestor coloane pe listă, ele vor conține doar valoarea de atribut aferentă obiectului respectiv.

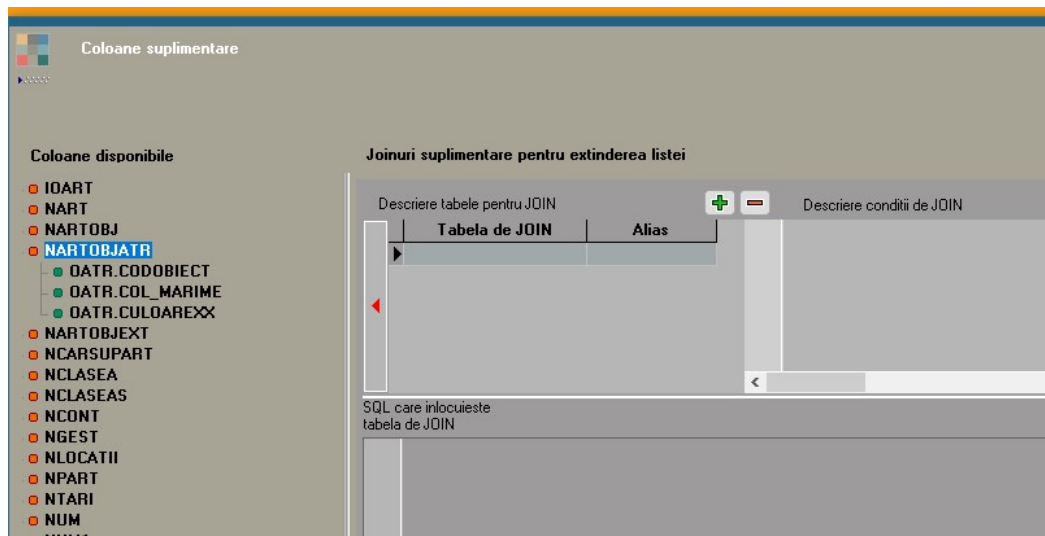


Fig.3

9. Listare parametru din total grup cu trecere la rând nou: funcționează afișarea cu trecere la rând nou sau extragerea de rânduri: `<&b80#numecoloana>`, `<&R1#numecoloana>`, `<&R2#numecoloana>`.

10. Afișare coloană în Antet/Final: se pot afișa informații din linii listă în „Antet / Final document”, dacă respectiva informație este pe prima, respectiv ultima linie de pe pagina respectivă (linie de titlu grup, linie simplă sau linie de total grup). De aceea trebuie făcută grupare cu trecere la pagina nouă după respectiva coloană.

Dacă se dorește afișarea mai multor parametri trebuie făcută grupare după toți, cu trecere la pagina nouă pe ultimul grup, cu bifa de Titlu și Total pe ultimul grup dar fără text la descriere. Astfel, pe titlul grupului și pe totalul lui se vor afișa informațiile de pe coloană și vor fi duse și pe Antet / Final.

Parametrul folosit trebuie să fie `<&NUMECAMP>`.

11. Afișare coloană suplimentară în Antet/Final: exemplificare cu Fișiere cu structuri variabile pentru comandă client la listarea comenzii respective:

- a. Se adaugă coloana suplimentară din tabela COMANDC.
- b. Se face grup cu trecere la pagina nouă după coloana respectivă.
- c. Afișarea extensiei în Antet se face completând următorul format: `<&COLEXTENSIE>`

Exemplu machete:

- a. Coloane suplimentare

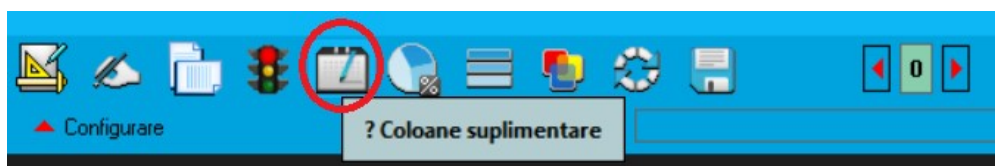


Fig.4

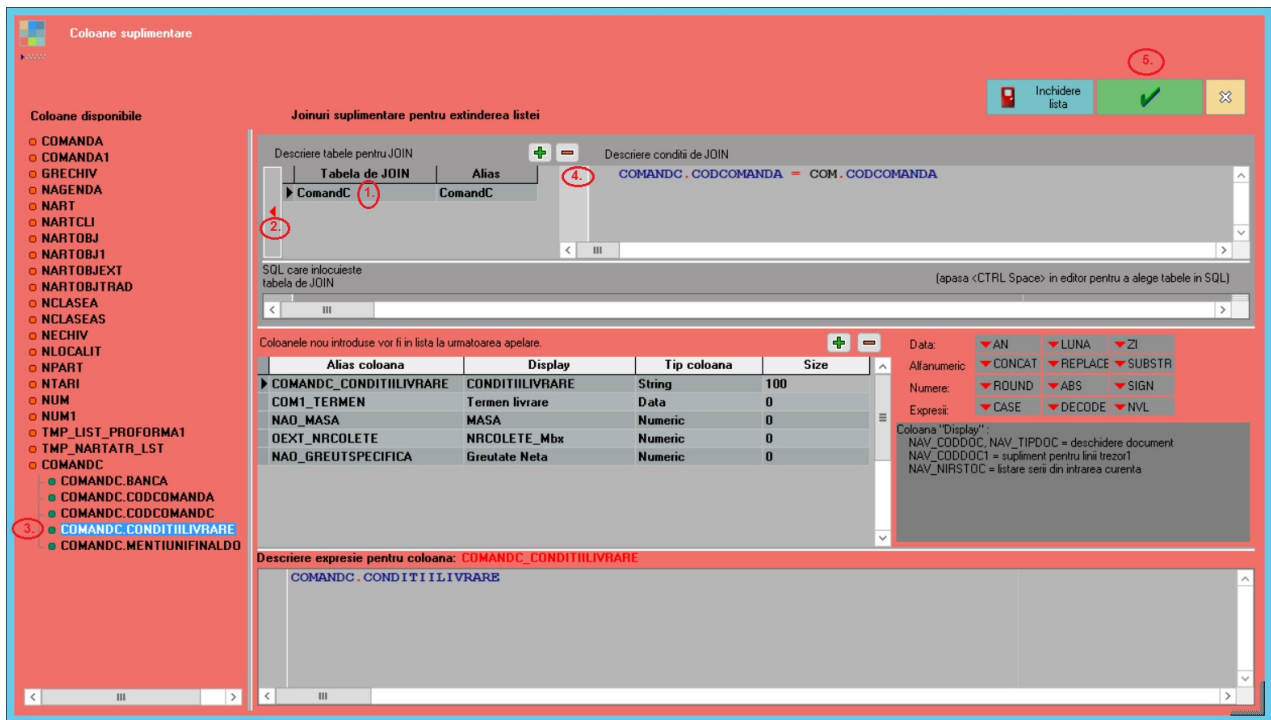


Fig.5

b. Ordonare și grupare coloane

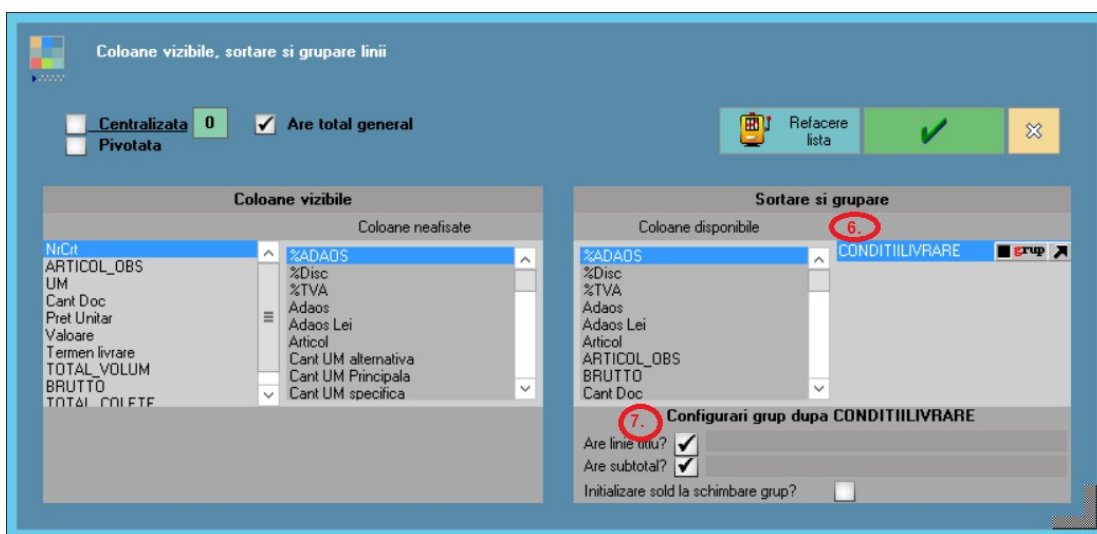
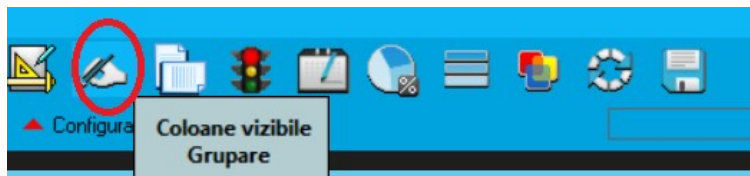


Fig.6

Format listă: Aspect grup

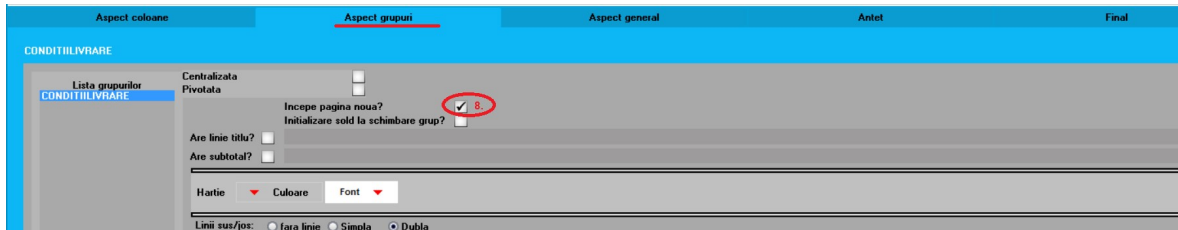


Fig.7

c. Format listă: Antet



Exemplu extensii:

Tabele cu structuri configurabile

Nume modul : Extensie "Comanda client"

iesire

Modific

Nr.	Nume Camp	Legatura cu tabela	Nume pe machete/liste	Tip	Max.Caractere	Zecimal	Latime(pixeli)	Culoare	Obligatoriu
1	ConditiiLivrare	fara legatura	Conditii Livrare	A	100		120		
2	Banca	fara legatura	Banca	A	200		200		
3	MentiuniFinalDoc	fara legatura	MentiuniFinalDoc	M	600		200		

Fig.8

12. Listă fără grilă și pastila WME

Lista trebuie filtrată astfel încât să nu aibă linii, nu trebuie să fie centralizată și nici nu trebuie să aibă total general.

13. Afișare imagini

În liste se pot afișa imagini încărcate din directorul definit ca MentorAlias:
<im={MentorAlias}Sigla.bmp,x,y,l,i>.

Calea în care se caută imaginea este dată de constanta generală „Mentor alias” (simbol MentorAlias) sau calea de unde se lansează WME(când constanta nu este setată).

Pentru imagini diferite pe FIRME se poate folosi parametrul
<im={FirmaAlias}Sigla.bmp,x,y,l,i>.

În acest caz, calea completă în care se caută imaginea este construită de constanta generală "Mentor alias" (simbol MentorAlias) sau calea de unde se lansează WME (când constanta nu este setată) + Director cu numele prescurtat al firmei.

Pentru imagini diferite pe SUBUNITĂȚI, dacă firma este de tip Holding, se poate folosi parametrul <im={FirmaAlias}Sigla.bmp,x,y,l,i>.

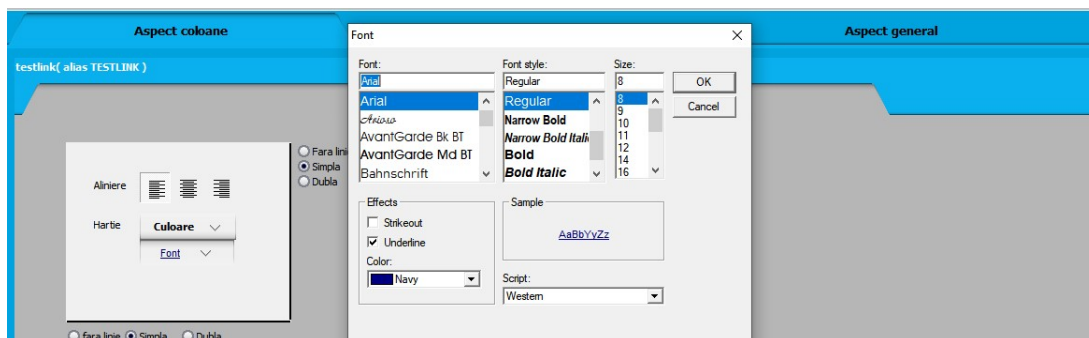
Calea completă în care se caută imaginea este construită de constanta generală „Mentor alias” (simbol MentorAlias) sau calea de unde se lansează WME (când constanta nu este setată) + Director cu numele prescurtat al firmei + Director cu simbolul subunității.

14. Afișare hyperlink

Se poate afișa un hyperlink în antet/ final document dacă se configurează cu font albastru și underline ca în exemplu de mai jos:

<sf=u><cf=clBlue><¶metrulink><cf=clBlack> pentru www.....
<sf=u><cf=clRed><¶metrulink>/<cf=clBlack> pentru https://....

Dacă se dorește afișarea conținutului unei coloane ca și hyperlink, trebuie de asemenea setată culoarea fontului și subliniere ca în exemplu de mai jos:



Review-uri document

Rev. 1.0	16.11.2023	Inițial
Rev. 1.1	23.11.2023	Afișare hyperlink