

Optiunea se gaseste in *SERVICE > LISTE > Corelatii > Verificare AUTOMATA corelatii liste.*

La **Descriere** se selecteaza listele ce urmeaza a fi verificate automat pe baza corelatiilor definite. Trebuie identificata o coloana comuna din cele 2 liste pe baza careia vor fi comparate inregistrarile. La Camp Master/Slave se aleg coloanele dupa care se identifica inregistrarile. In partea de jos trebuie definiti descriptorii sau relatia de calcul dintre acesti descriptori pentru cele 2 liste.

Lansarea in **Executie** se face dupa generarea depozitelor a liste prin apelarea butonului de Verificare corelatii.
 Pentru balanta contabila se poate opta si pentru fixarea balantei Etalon si compararea ulterioara cu aceasta.

Verificare AUTOMATA corelatii liste

Denumire verificare: Verificare solduri parteneri

Executie

Lista Master	Descriptor	Depozit Master	Lista Slave	Descriptor	Depozit Slave	Zec
Balanta sintetica parteneri	SOLD_FINAL	BBBB_2ID82V01415	Balanta contabila	SOLDFD--SOLDFC	BBBB_2ID130V0141	0

Camp Master	Valoare Master	Valoare Slave	Diferenta
Err.Slave	0	0	0

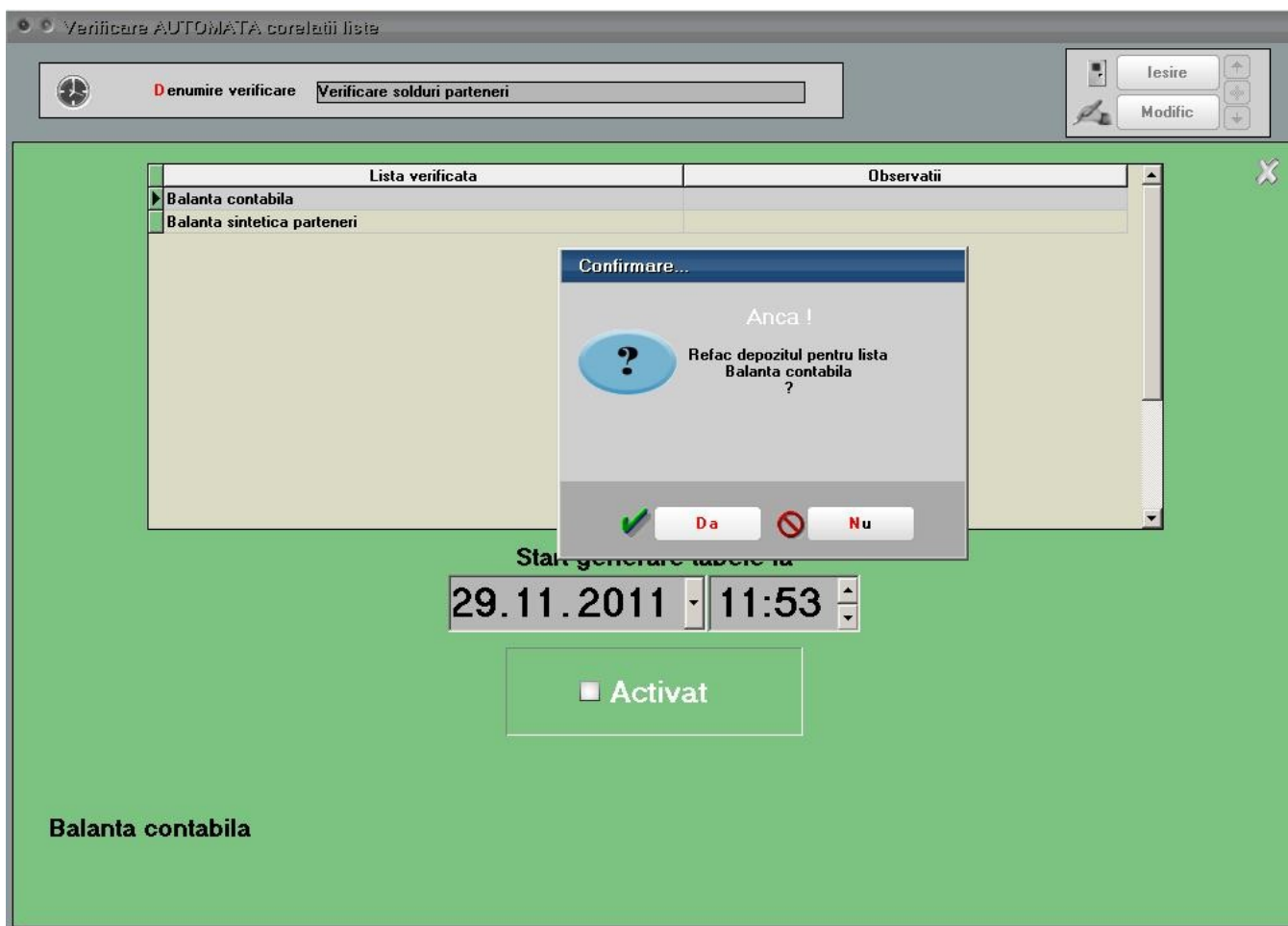
Generare depozite

Verificare corelatii

Fixare balanta ETALON

Compara cu balanta ETALON

La generarea depozitului pentru lista se completeaza ora si data lansarii si se pot bifa in interfata listelor conditiile de generare.



Dupa lansarea in executie apar in grila de **Executie** diferentele identificate sau acestea pot fi listate din *SERVICE > LISTE > Corelatii > Listare verificare automata corelatii*.

