

# EXPERT

## Descriere generala

Cu ajutorul acestui modul vom putea defini proiecte care vor fi folosite la urmarirea veniturilor si cheltuielilor, platilor si incasarilor, incadrarea in anumite bugete si deasemenea pentru inregistrarea in clasa 9.

### I. CONFIGURĂRI

Configurarea expertului presupune definirea elementelor cu care vom lucra.


#### 1. Descriptori de Analiza


Pentru aceasta va trebui sa ne definim valorile descriptorilor pe care ii vom folosi

**Descriptori de analiza**

Denumire

Simbol

 **Salvez**

 **Renunt**

↑

↻

↓

Diverse

Orase

Formatii

Parc auto

Personal

Tari

Activitati

Clase articole

Conturi

Monede

Judete

Subunitati

Articole

Parteneri

**Valori posibile pentru acest descriptor**

Valoare descriptor	Corespondent in nomenclator
▶ B-01-EXP	B-01-EXP
B-02-EXP	B-02-EXP
B-03-EXP	B-03-EXP
B-04-EXP	B-04-EXP
B-05-EXP	B-05-EXP
B-06-EXP	B-06-EXP
B-07-EXP	B-07-EXP
B-08-EXP	B-08-EXP
B-09-EXP	B-09-EXP

Fig 1.Descriptori de Analiza

Pentru descriptorii de tip nomenclator avem posibilitatea importarii tuturor valorilor – prin apăsarea capului de tabel “Corespondent in nomenclator”. Prin aceasta operațiune valorile descriptorilor vor fi completate automat cu valorile din nomenclator.

## 2. Proiecte de Analiza

Cu ajutorul acestor descriptori vom defini proiectul/ele care ne intereseaza.

Vom defini mai intii descriptorii care vor fi urmariti in cadrul acestui proiect. Ordinea in care vom defini acesti descriptori este importanta, ei reprezentand “noduri” ale proiectului nostru.

Va trebui apoi sa definim “Desfasurarea completa a proiectului de analiza”. Prin dubla accesare a nodurilor de proiect vom alege valori efective ale descriptorilor, creand astfel arborele detaliat al proiectului dorit.

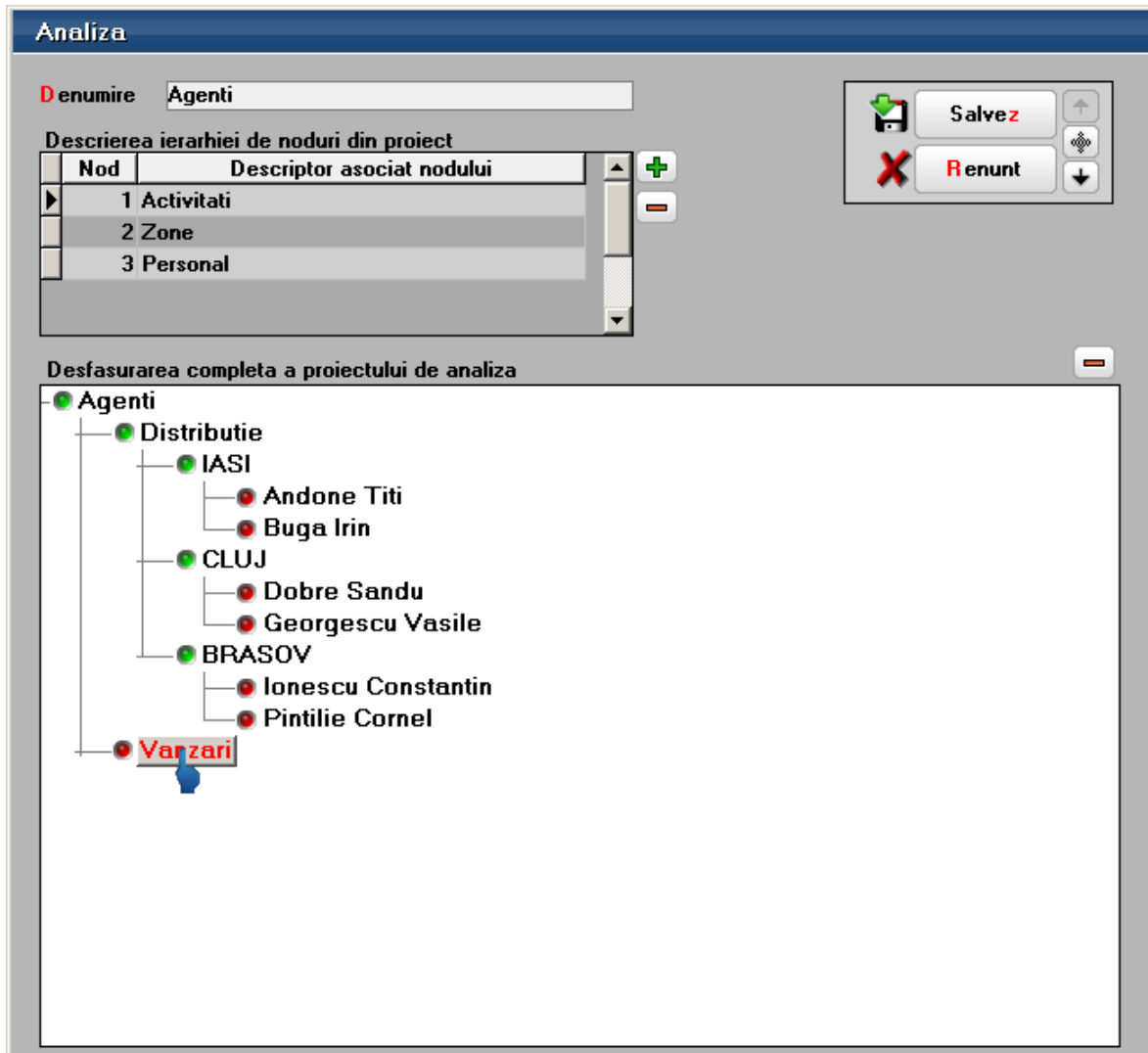


Fig 2.Proiect de Analiza

## 3. Elemente de Analiza

Avand definit proiectul pe care vrem sa il analizam putem defini Elementele de Analiza.

Vom defini aici nodul maxim de interes din proiect valabil pentru acest element si, eventual, un descriptor de baza. Descriptorul de baza este important pentru cazurile in care nodul final ales nu ne ofera o suficienta detaliere. De exemplu putem avea un element “Chirie” pentru care la nivel de zone sa ne intereseze un descriptor “Tip Chirie”. Vom alege in acest caz descriptorul de baza - “Tip Chirie” iar ca nivel maxim de interes in proiect vom stabili descriptorul “Zone”.

In a doua jumatate a machetei avem posibilitatea sa definim detalii privin expertizarile automate.

In acest sens, vom alege machetele pe care sa fie activ acest element (sa fie propus spre alegere). Capul de tabel actioneaza ca un buton care va popula macheta cu toate valorile posibile.

Functie de macheta de pe care se face repartizarea, putem alege “Masca pentru simbol cont” reprezentand contul sau prefixul contului pentru care sa se faca o identificare automata a acestui element. Prin dubla apasare a butonului “Masca pentru simbol cont” valorile curente vor fi propagate pe toate machetele definite.

Fig 3.Element de Analiza

## II. FUNCȚIONARE



Machetele de pe care se pot face repartizari sunt marcate cu simbolul: (0)

La actionarea acestui buton se va propune lista de proiecte definite din care va trebui sa alegem unul. Aici suntem informati daca vreunul dintre proiecte a fost deja rezolvat.

Repartizarile se vor putea face fie automat, daca sunt definite conditii de identificare automata a elementelor fie manual prin actionarea unui simbol de cont din macheta.

### 1. Repartizarea automata

La actionarea butonului de repartizare automata vor fi afisate elementele care au masca de cont compatibila cu primul cont. Daca un singur element indeplineste aceasta conditie va porni repartizarea prin alegerea

automata a acestuia. Va trebui sa alegem descriptorul de baza (daca avem setat unul) si apoi ramura din proiect unde va fi repartizat elementul.

**Exemplu:** Pentru elementul „Telefon” repartizat din macheta „Intrari: Facturi fiscale” s-a definit masca de cont „626”. Astfel la pornirea repartizarii automate il va identifica unic si se va propune deja lista de numere de telefon:

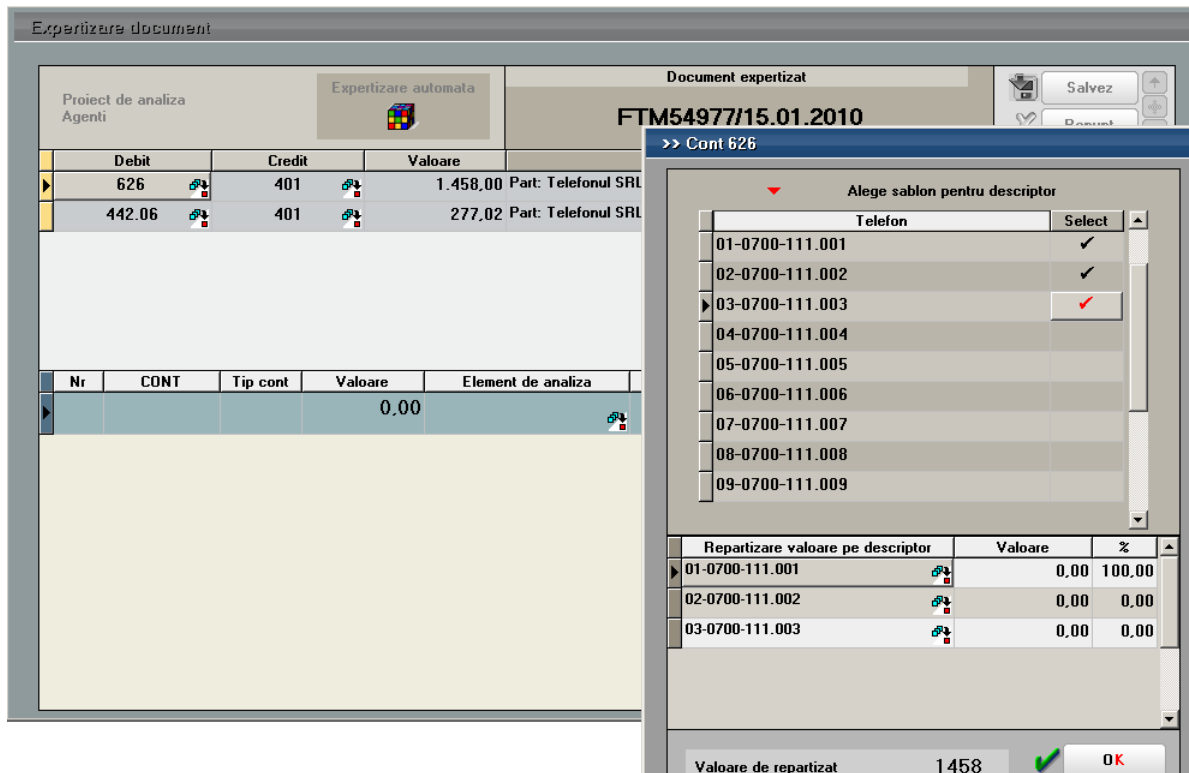


Fig 4.Descriptor de baza

Din aceasta lista avem posibilitatea sa alegem doar numerele de telefon care ne intereseaza, ele fiind afisate in partea de jos a machetei. Aici vom completa valorile pentru fiecare numar de telefon. Apoi pentru fiecare valoare vom alege nodul reprezentativ din proiectul de analiza. In cazul nostru personalul.

In final vom obtine repartizarea urmatoare:

Expertizare document					
Proiect de analiza Agenti		Expertizare automata	Document expertizat <b>FTM54977/15.01.2010</b>		
Debit	Credit	Valoare	Observatii		
626	401	1.458,00	Part: Telefonul SRL;		
442.06	401	277,02	Part: Telefonul SRL;		
			Debit de repartizat <b>0,00</b> Credit de repartizat <b>1.458,00</b>		
Nr	CONT	Tip cont	Valoare	Element de analiza	Ramura proiect
1	626	Debit	145,00	Telefon 01-0700-111.001	Agenti ..Distributie.IASI.Andone Titi
2	626	Debit	124,00	Telefon 02-0700-111.002	Agenti ..Distributie.IASI.Buga Irin
3	626	Debit	118,00	Telefon 03-0700-111.003	Agenti ..Distributie.CLUJ.Dobre Sandu
4	626	Debit	164,00	Telefon 04-0700-111.004	Agenti ..Distributie.CLUJ.Georgescu Vasile
5	626	Debit	194,00	Telefon 05-0700-111.005	Agenti ..Distributie.BRASOV.Ionescu Constantin
6	626	Debit	182,00	Telefon 06-0700-111.006	Agenti ..Distributie.BRASOV.Pintilie Cornel
7	626	Debit	201,00	Telefon 07-0700-111.007	Agenti ..Vanzari.IASI.Cantea Pavel

Fig 5. Repartizare expert

## 2. Repartizarea manuala

In acest caz, chiar daca este un singur element cu masca de cont compatibila cu contul repartizat, va fi afisata lista de elemente compatibile. Daca elementul dorit nu se gaseste in aceasta lista, prin refuzarea acestei liste, se va afisa o alta care cuprinde atit primele elemente cat si altele care nu au completat o masca de cont.



Pe document vom putea vedea numarul de proiecte rezolvate

(2)

Prin apasarea campurilor pe care exista semnul  avem posibilitatea sa generam o repartizare pornind de la suma aflata pe acea linie, fie sa detaliam o repartizare deja facuta.

Explicatii

- aaa
- bbb
- ccc
- ddd

## III. LISTE