

Ambalaje returnabile

- Înregistrare ambalaj returnabil în nomenclatorul de articole

Articole de stoc

Denumire: Sticle 1/2l Tuborg

Clasa de caracterizare: ...

Scos din fabricatie: ? Nefacturabil: ? Articol promotional: ? Puncte bonus: ?

Identificare

Date suplimentare:

- 0. Are certificat calitate: Nu
- 1. Are data de expirare: Nu
- 2. Urmare pret intrare: Nu
- 3. Nr. diagrama termograf: ?
- 4. Temperatura receptie: ?
- 5. Vizibil in aplicatii externe: ?

Provenienta:

- 6. Intern: ?
- 7. Import: ?
- 8. Productie: ?

Caracteristica suplimentara: ---nedefinit---

Mod livrare: Articole echivalente:

Masa: Kg
Volum: cm³
Suprafata: mp

Stoc minim: Buc
Stoc maxim: Buc

Durata maxima aprovizionare: zile
Garantie la vanzare: luni

Circula in regim returnabil: Da

Informatii de la furnizor **Informatii de la client**

9	Furnizor	Denumire la furnizor	Cod	UM	Cant	Pret	Mon.	Detalii Oferta/ctr. Abonament	★	+	-	+

Fig. 1

- Înregistrare produs în nomenclatorul de articole (definire UM secundară, mod de ambalare)

Articole de stoc

Denumire: Bere 1/2l Tuborg

Clasa de caracterizare: ...

Scos din fabricatie: ? Nefacturabil: ? Articol promotional: ? Puncte bonus: ?

Identificare

Tip articol: stoc serviciu Cantaribil: ?

Cantitatea stocata: direct masurabila in UM stocare

Atribute de caracterizare stocuri: Atribut 1: --- nedefinit

Date de inregistrare implicite: 4 - Tip con: --- nedefinit

Taxe asociate: Z - TVA: 24% B - Accize: --- nedefinit

Termen plata: zile

Informatii casa de marci: Cod depart: Cod PLU:

Producator: --- nedefinit

Data adaugarii: 13.11.2014

Unitati de masura

UM stocare: Buc UM sec. implicite: Tip inseriere: - fara serie - serie pe bucata - serie pe lot

Denumire UM principala: Buc Tip: Iesire Modific

Unitati de masura secundare:

Nr	Denumire	Paritate	Tip
1	Nav	20	

[UM sec = Paritate x UM princ]
Ex. 1 tona (UMsec) = 1000 (paritate) x Kg (UMprinc)

Fig. 2

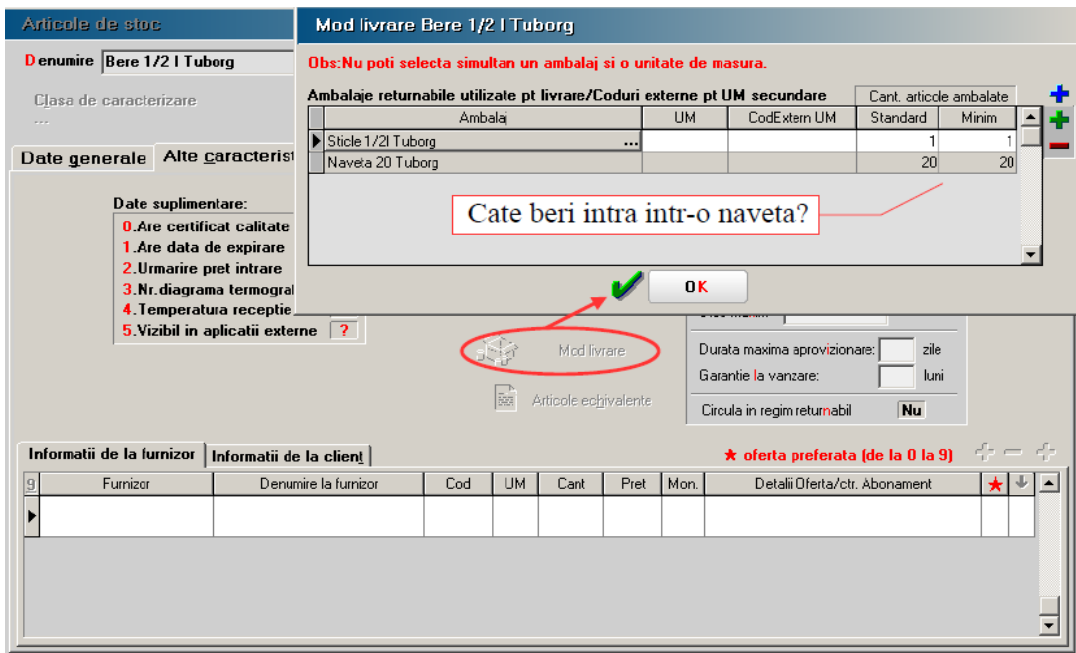


Fig. 3

- Înregistrare factură intrare produs

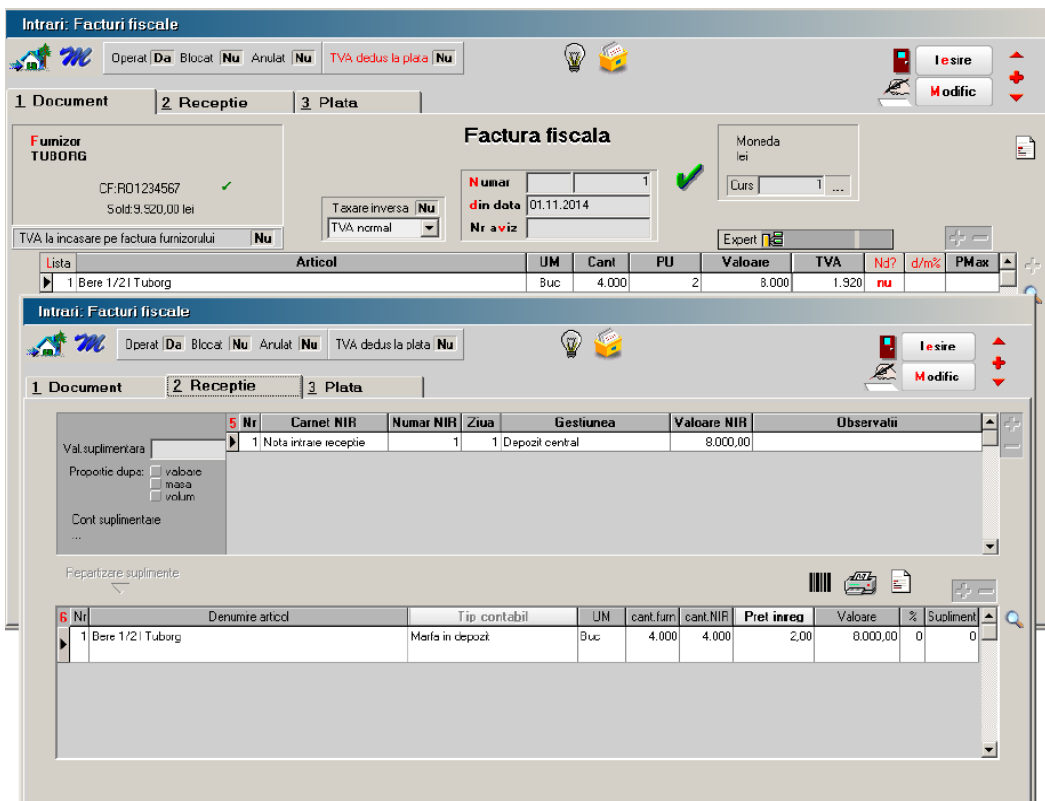


Fig. 4

- Înregistrare aviz intrare ambalaj

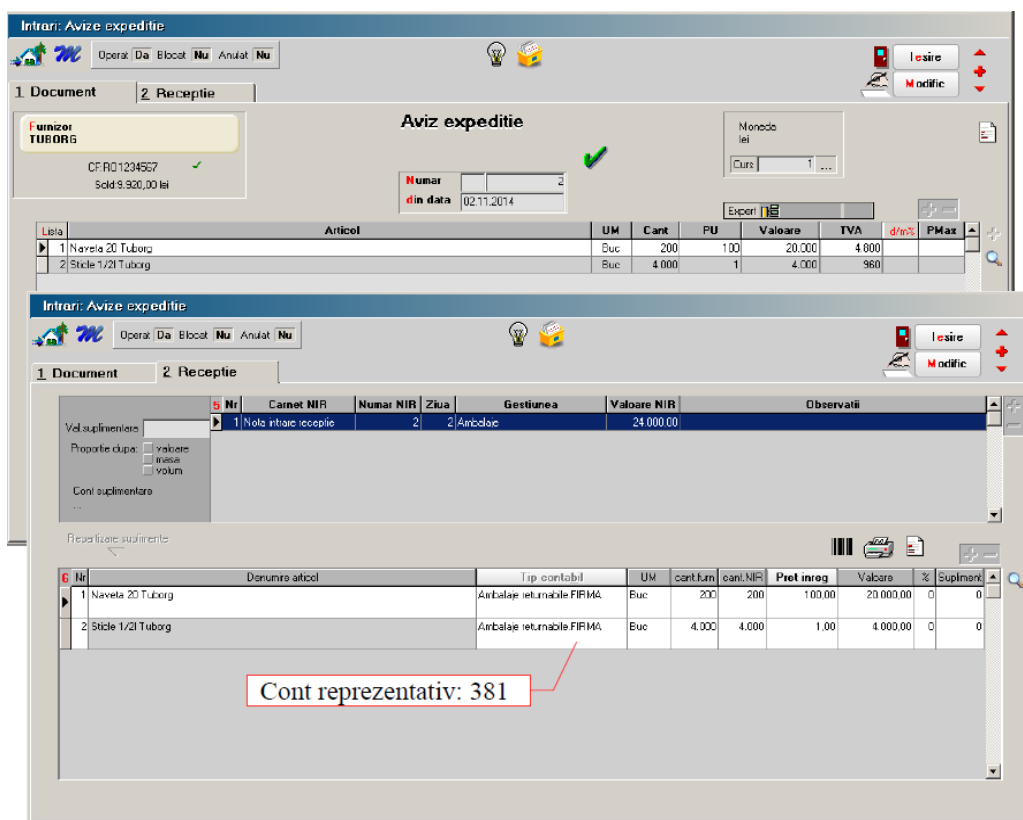


Fig. 5

- Factură ieșire produs

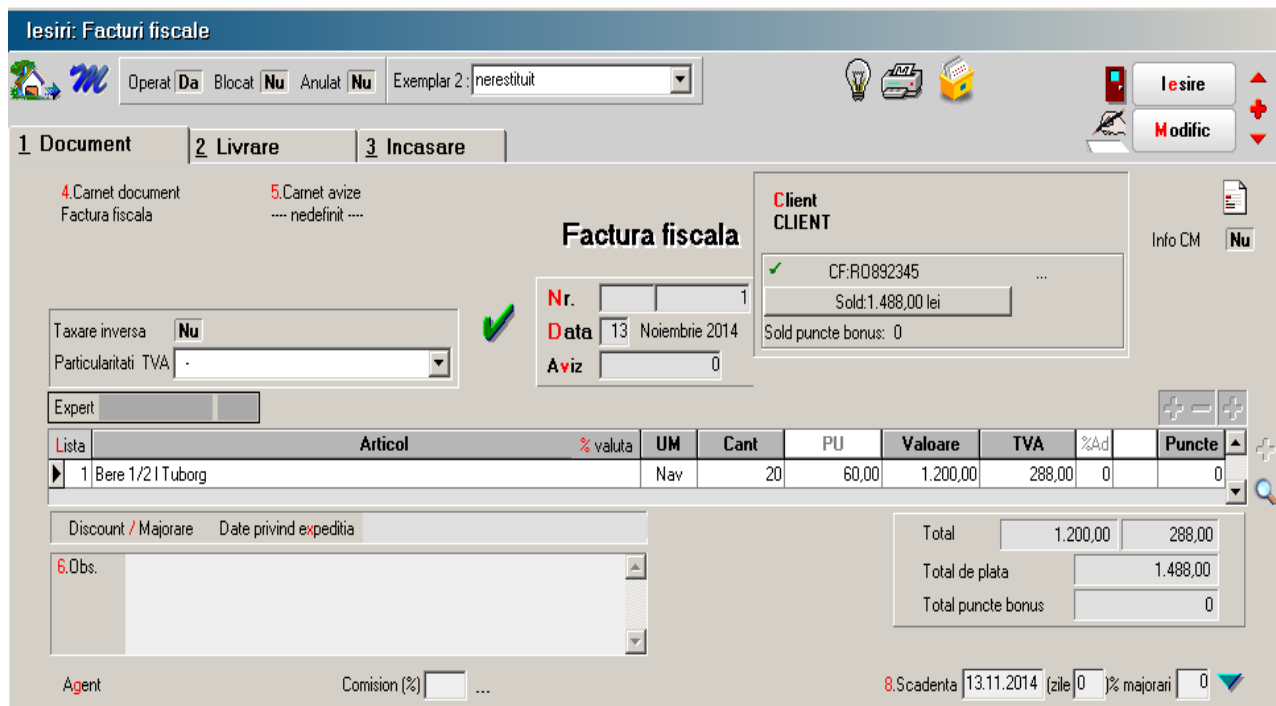


Fig. 6

- Generare transfer ambalaj în custodie partener

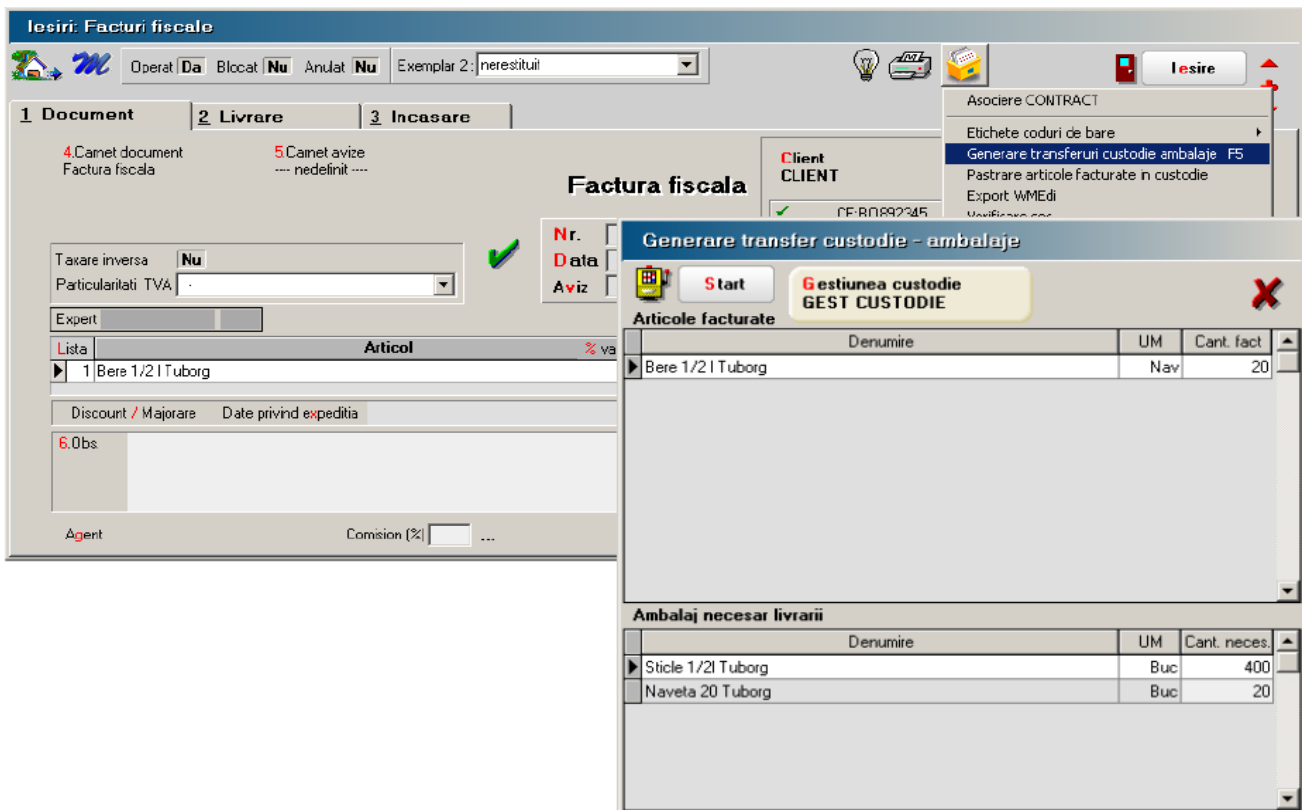


Fig. 7

- Înregistrare transfer (generat automat)

