

Anexă – factură servicii electronice

Înregistrare servicii electronice în nomenclator articole

Articole de stoc

Denumire: **Abonament TV**

Clasa de caracterizare: ...

Scos din fabricatie: ? Articol promotional: ?
Nefacturabil: Nu Puncte bonus: ...

Salvez Renunt

Tab-uri: **Date generale** | Alte caracteristici | Prețuri diverse | Categ. discount | Identificare

Tip articol: - stoc - serviciu Cantabilit: ?
Electronic Da

UM stocare: UM sec. implicita
Unit: ...

Cantitatea stocata: ...
Cant. implicita la vanzare: ... Unit

Tip in serie:
 - fara serie
 - serie pe bucata
 - serie pe lot

Atribute de caracterizare stocuri: Atribut 1: --- nedefinit --- Atribut 2: --- nedefinit --- Atribut 3: --- nedefinit ---

Date de inregistrare implicite: 4 - Cont Serviciu 704 5 - gestiune Emisie 6 - Locatie ?

Taxe asociate: 7 - TVA 20% 8 - Accize --- nedefinit --- 9 - Taxa supl. --- nedefinit --- 0 - Taxa supl. --- nedefinit ---

Informatii casa de marcat online: Cod depart. Cod PLU

Termen plata: ... zile

Produsor: --- nedefinit --- Data adaugarii: 15.06.2016

Configurari pentru declaratii: Categoria pentru care se aplica taxare inversa: ---nedefinit---
Cod D394: ...

1 2

Fig. 1

- 1. Electronic** – Flag de marcare a serviciilor care reprezintă servicii electronice. Numai înregistrările cu acest flag pe „Da” se vor putea selecta în factura de servicii electronice.

2. **TVA** – în nomenclator, TVA-ul va corespunde legislației românești în vigoare, pentru teritoriul României.

TVA servicii electronice

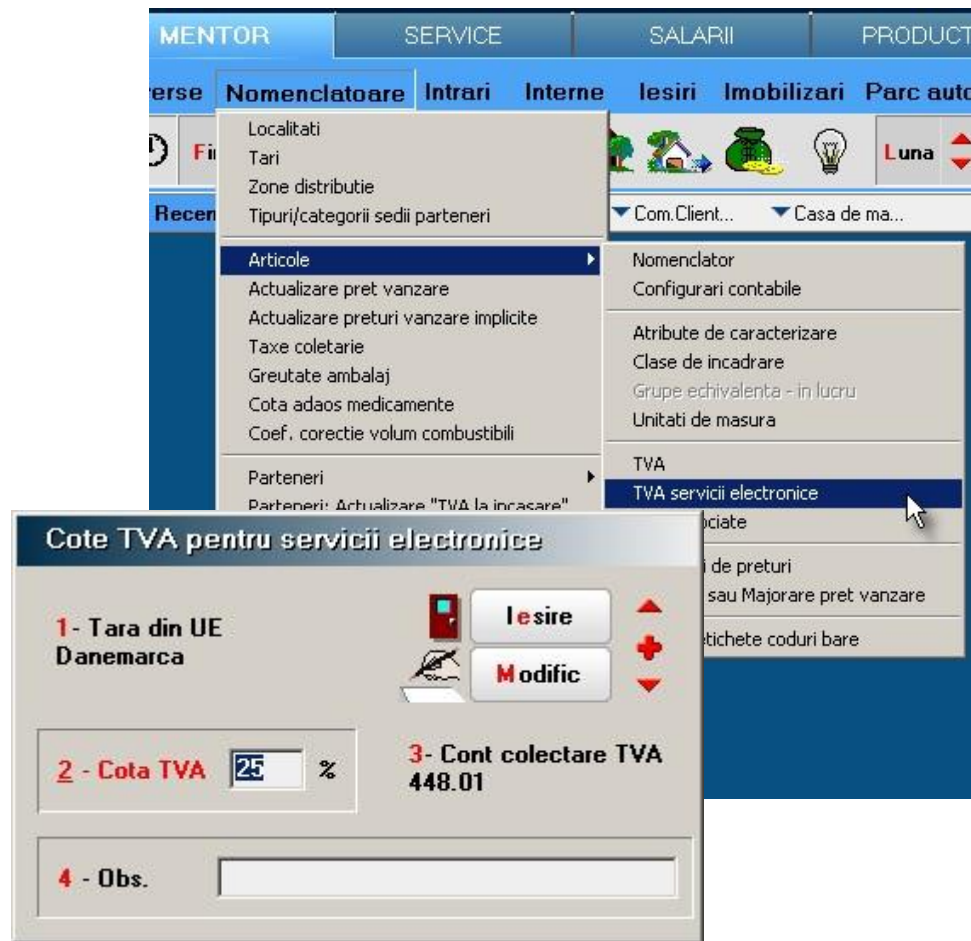


Fig. 2

Pentru cazul în care există mai multe cote de TVA într-o anumită țară, se poate face identificarea prin observațiile înregistrate în mod suplimentar (datele din macheta sunt doar pentru exemplificare).

Înregistrarea Băncii Central Europene

În nomenclatorul de bănci se marchează înregistrarea corespunzătoare Băncii Centrale Europene, ca în figura 3.

Definirea bancii

Denumire banca: BANCA CENTRALA EUROPEANA
Simbol: BCE
Cod BIC:
Cod SWIFT:
Bank Key:
Este Banca Nationala a Romaniei? ?
Este Banca Centrala Europeana? Da

Descrierea monedei

Denumirea monedei: KORUNA CSK
Simbol moneda: Kcs
Cod Iso: CZK
Denumire subdiviziune:
Simbol subdiviziune:
Preluare online curs BNR

Cursul pentru EURO in moneda curenta

Pentru banca	Curs la data	Valoare
AR BANK	30.06.2016	27.069
ATE BANK		
BANCPPOST		
BC		
BCC		
BCE		

Import curs banca curenta
Export curs banca curenta

Fig. 3

Factură pentru servicii electronice

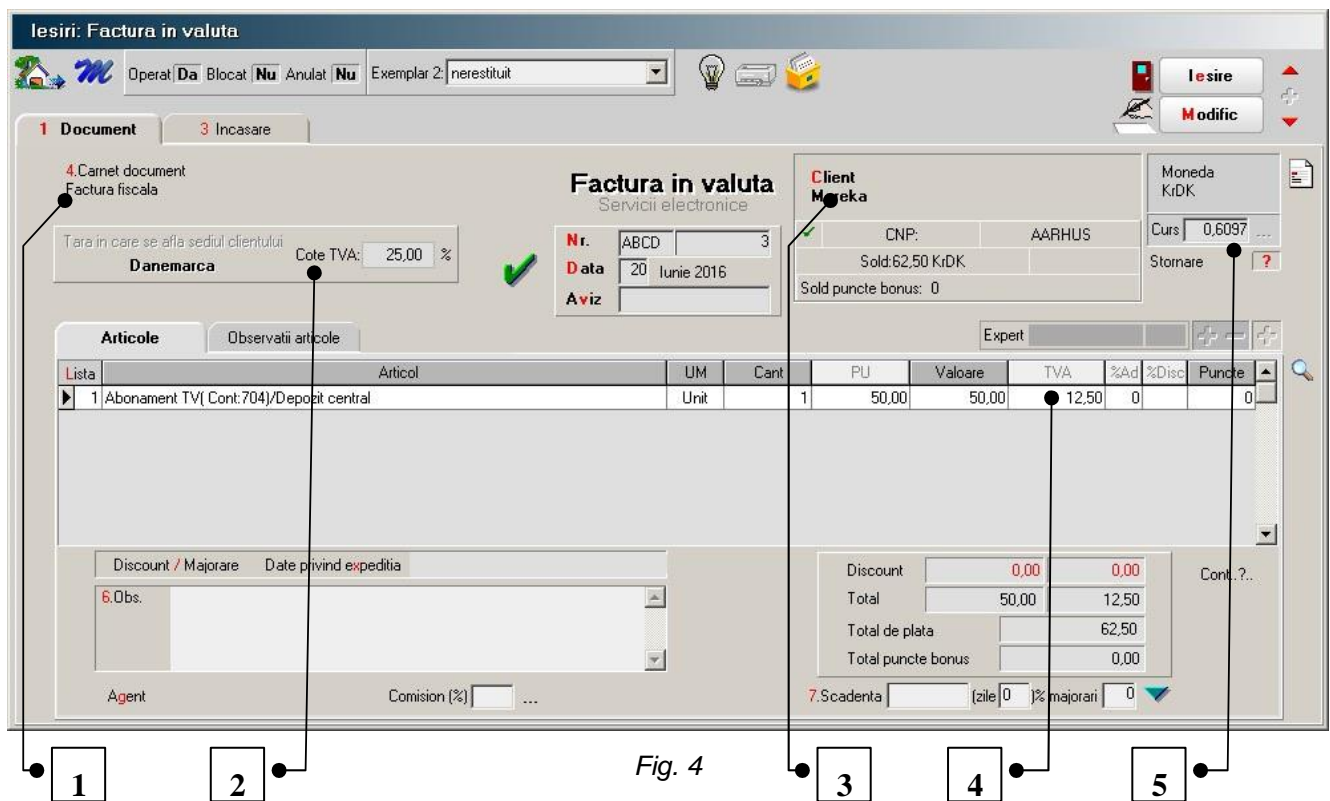


Fig. 4

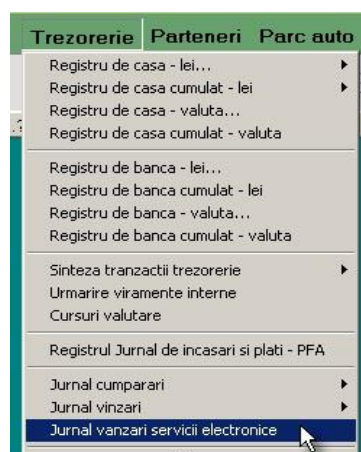
1. **Carnet document** – tranzacția fiind derivată din cea corespunzătoare facturii în valută, carnetele de documente se vor vedea în ferestrele de selecție ale ambelor machete, de aceea e bine ca denumirea să definească în mod clar carnetele facturilor pentru servicii electronice.
2. **Cotă TVA** – identificarea și selecția ei se face automat dacă clientul a fost selectat, prin intermediul țării locației de prestare a serviciului. În cazul în care există mai multe cote de TVA pentru țara locației, selecția se va face manual prin selectarea butonului în care este editată cota de TVA (vezi figura 2).



Fig. 5

3. **Client** – în view-ul de selecție sunt aduși numai partenerii care sunt persoane fizice (adică flag - ul „Persoană fizică” are valoarea *Da*) și au sediul principal (social) sau unul din sediile secundare într-o locație din comunitatea europeană.
4. **TVA** – valorile din coloana se calculează cu cota selectată pe interfață.
5. **Curs** – este cursul în lei al monedei folosite în tranzacție, pentru contabilizarea tranzacției.

Jurnal facturi servicii electronice



STOC INITIAL TEST
 Cod Fiscal :
 Nr.Registru :
 Adresa :

Jurnal vanzari servicii electronice

23.06.2016 - 12:04:13 Pag: 1/1

Nr.crt.	Tara	Document serie	Document numar	data	Denumire client	Localitate prest.serv.	Moneda	Val.doc.				Curs BCE	Val.doc.EUR			Nr. fact.
								fara TVA	cu TVA	%TVA	TVA		fara TVA	cu TVA	TVA	
Danemarca																
1	ABCD	3	20.06.2016	Mareka	AARHUS	KRONER DK	50	83	25	12,50	7,4362	6,72	8,40	1,68	1	
Total Danemarca												6,72	8,40	1,68		
Franta																
1	ABCD	1	15.06.2016	Floare Daniela	MARSILIA	Euro	30	33	10	3,00	1,0000	30,00	33,00	3,00	2	
Total Franta												30,00	33,00	3,00		
TOTAL GENERAL												36,72	41,40	4,68		

Fig. 6

În figura 6 se poate observa locul din care se face generarea listei și o configurare minimală în care s-a subliniat partea de raportare în Euro.