

Structură import consumuri de materiale din fișiere *.txt în WinMENTOR

Fișierul .txt se poate crea cu orice program de tip EXCEL. De regulă, separatorul utilizat poate fi tab sau „;”. La import se va preciza natura separatorului în interfață (vezi figura 1).

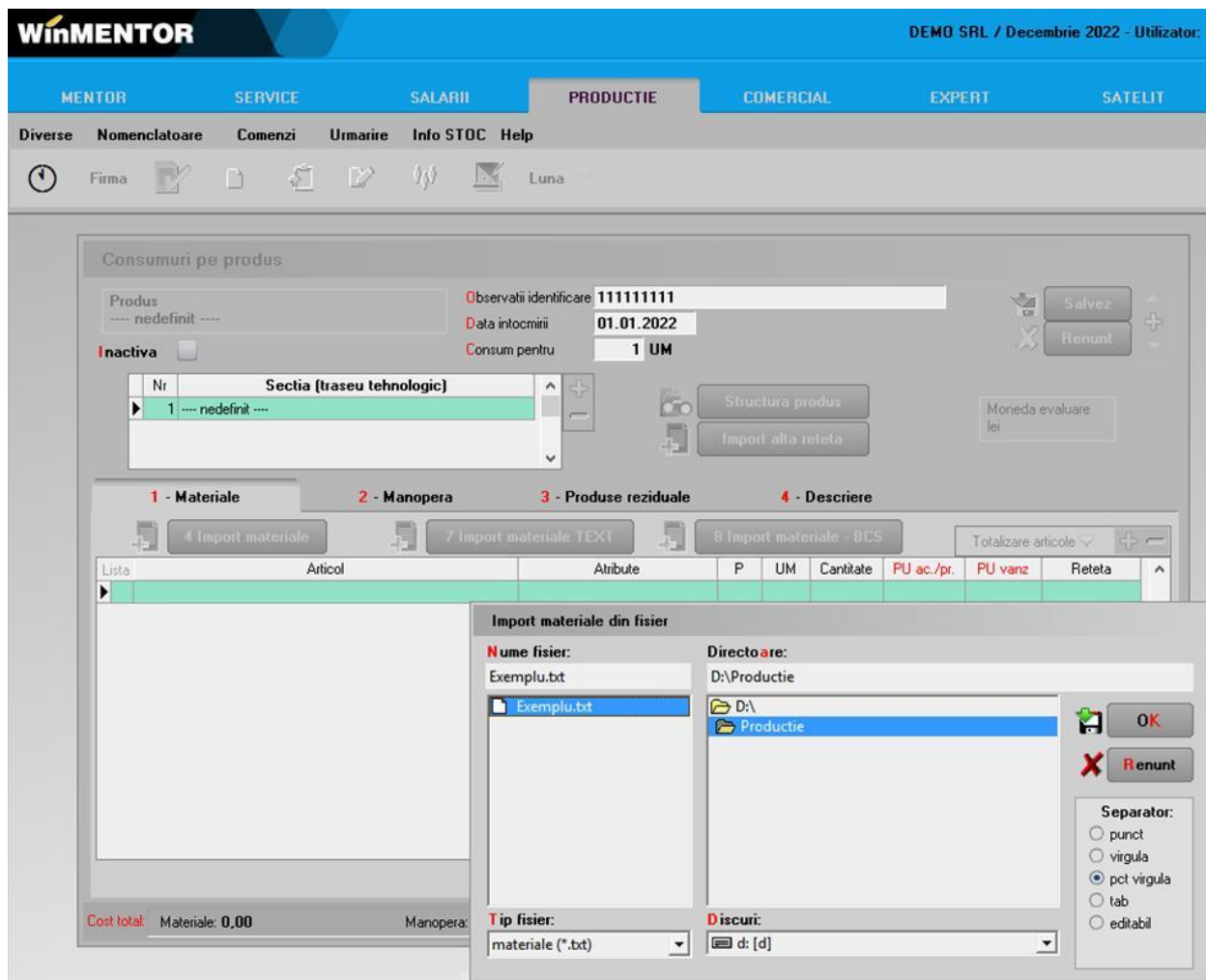


Fig. 1

Structura fișierului:

- cod extern articol;
- cantitate utilizată.

În figura 2 este un exemplu de structură importată, pentru care s-a folosit ca separator tab primul exemplu, „;” în al doilea exemplu.

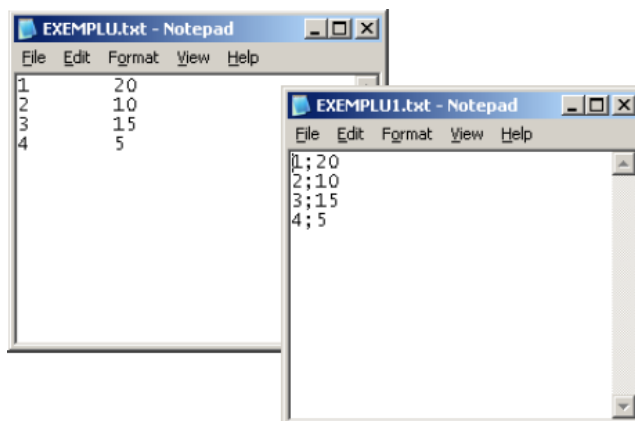


Fig. 2

Consumuri pe produs

Produs: **Produs reteta importata** Observatii identificare: **1111111111** Salveaza
Data intocmirii: **01.01.2022** Renunta
Consum pentru: **1 Buc**

Inactiva

Nr. Sectia (traseu tehnologic)
1 Productie

Structura produs
Import alta reteta

Moneda evaluare lei

1 - Materiale 2 - Manopera 3 - Produse reziduale 4 - Descriere

4 Import materiale 7 Import materiale TEXT 8 Import materiale - BCS Totalizare articole

Lista	Articol	Atribute	P	UM	Canitate	PU ac./pr.	PU vanz.	Reteta
1	Material 1			Buc	20	0	0	
3	Material 2			Buc	10	0	0	
4	Material 3			Buc	15	0	0	
▶ 5	Material 4	...		Buc	5	0	0	

Total materiale gestiune: **0,00**

Cost total: Materiale: **0,00** Manopera: **0,00** Prod. reziduale: **0,00** Produs: **0,00**

Fig. 3

Bineînțeles că articolele respective trebuie să fie în baza de date, iar cantitățile consumate în rețetă să corespundă unităților de măsură principale.