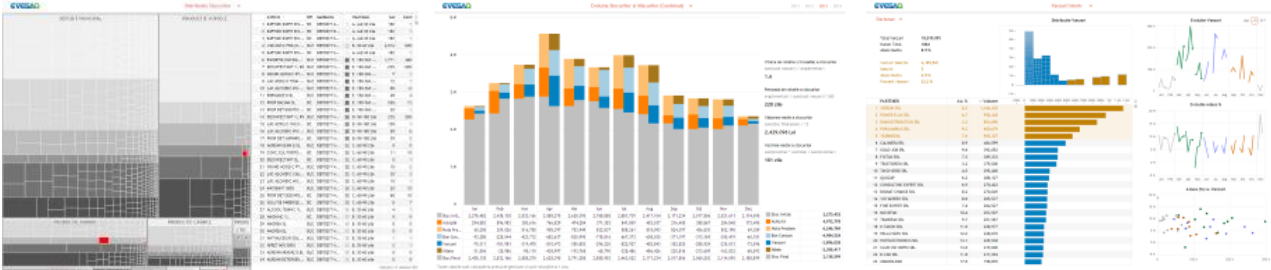


Oferta de servicii Hyper Analyzer, soluție BI pentru WinMentor și WinMentor Enterprise



General

1. Licența Hyper Analyzer **Developer** 1500 Eur per PC, (20% mentenanță anuală)
2. Licența Hyper Analyzer **Standard** 500 Eur per PC, (20% mentenanță anuală)
3. Licența analize Stocuri, Vanzari, Achizitii, Transferuri 3000 Eur per site (network)

Particular pentru ORACLE (WME)

4. Conector BI ORACLE (SQL WME + warehouse LogBis) 1500 Eur per site (network)

Particular pentru PARADOX (WinMentor)

5. Conector PARADOX (warehouse LogBis + scripturi actualizare) 1500 Eur per site (network)
6. Additional DB pentru consolidări date (ani precedenți sau alte firme) 500 Eur per site și baza de date

Implementare

7. Gratuit via remote control (TeamViewer, AMMY, etc) pentru versiunile de analize nemodificate, cu asistență locală a distribuitorului.
8. 85 Eur/oră pentru customizări, în multiplu de 8 ore.

Suplimentar

9. Gratuit licența TESTER (echivalent cu versiunea completă Developer) valabilitate 1 an, pentru distribuitor WM și WME
10. Gratuit asistență 4 ore online help Hyper Analyzer și analize pentru distribuitorii WinMentor și WinMentor Enterprise



Pachetul de programe Hyper Analyzer

Prezentare generala

Business Intelligence este un termen folosit din ce in ce mai des in zilele noastre care semnifica un pachet de metode si proceduri de lucru in vederea imbunatatirii activitatii decizionale prin analiza criteriilor de performanta si a diversilor factori care influenteaza o afacere. Pachetele informatice care sprijina procesul decizional se bazeaza pe analiza datelor stocate in diverse formate.

Hyper Analyzer este un pachet informatic care se poate conecta la aproape orice sistem de stocare cunoscut: baze de date ca ORACLE, Microsoft SQL, DB2, Informix, Postgres, MySQL, Interbase, FoxPro, Access sau fisiere de tip text, Excel, etc. O conexiune speciala a fost creata pentru conectarea la baza de date a aplicatiei **WinMentor** atat versiunea pentru Paradox cat si cea Enterprise (ORACLE) care nu afecteaza functionalitatea programului **WinMentor** si nu depinde de numarul de utilizatori conectati simultan. Datele se extrag, se stocheaza local sau central, se importa si se analizeaza intr-un mediu de lucru intuitiv si usor de utilizat.

LogBis B.V.B.A. este o companie IT din Belgia care are ca principal obiect de activitate asistarea in procesul de implementare de business intelligence in firme prin extragerea, stocarea si analiza datelor provenite din diverse surse, in special a sistemelor ERP existente. **LogBis BI Consulting S.R.L.** este o companie romaneasca care are ca principal obiect de activitate implementarea produsului informatic **Hyper Analyzer** in firmele de pe teritoriul Romaniei.

Motive pentru a folosi Hyper Analyzer

1. Simplitate.

Un singur pachet care se instaleaza fara a fi nevoie de modificari ale ERP-ului clientului sau ale PC-ul utilizatorului.

2. Viteza de lucru foarte ridicata, seturi de date foarte mari.

Teste au aratat ca pentru un PC normal un set de date nativ de 2.5 milioane inregistrari cu circa 40 coloane poate fi incarcat in circa 25 secunde. Pe acest set de date, coloanele calculate se evalueaza in circa 3.5 secunde, in functie de complexitatea formulei. RAM consumat ~600MB.

3. Compact.

Un numar nelimitata de analize se poate asocia unui set de date. Aceste analize se pot organiza sub forma de capitole intr-un mod familiar utilizatorului de sistem de operare. Aceasta forma de organizare a analizelor se salveaza impreuna cu setul de date si poate fi utilizat si/sau modificat in functie de nevoile fiecarui departament.

4. Flexibilitate fara precedent.

Sunt zece tipuri diverse de fisiere care pot fi salvate si reutilizate ulterior de catre cel care efectueaza analiza: seturi de date, coloane calculate, filtre, structuri de analiza, configuratii de rapoarte, configurari de grafice, etc.

5. Fara licente suplimentare pentru baze de date

Datele sunt extrase o singura data, si pot fi apoi analizate in multe moduri fara a mai fi necesara conectarea la baza de date si implicit alte licente. Aplicatia nu necesita configuratii de sistem tip server. Poate rula pe pe orice PC de configuratie medie.

6. Siguranta

Datele se extrag prin metode nedistructive (read-only) atat local cat si din bazele de date centralizate. Datele originale sunt pastrate neschimbate.

7. Automatizarea procesului de generare a analizelor

Versiunea "Developer" permite generarea automata de rapoarte, de e-mailuri, actualizari de web site-uri, documente tip PDF, imagini JPG, SWF, dashboarding, warehousing, etc.

8. Extensibilitate

Datele se pot extinde prin adaugare de elemente calculate folosindu-se formule de calcul. Mai mult de 200 de functii sunt oferite pentru acest scop. Se pot folosi parametri definiti si stocati exterior pentru corelarea mai multor rapoarte.

9. Consolidarea datelor

Datele se pot importa din diverse surse, combina si extinde dupa cum cere analiza respectiva. Datele provenite din bazele de date MENTOR, combinate cu date din fisiere Excel sau provenite din baze de date ORACLE pot fi grupate, stocate, uniformizate pentru o analiza consistenta. Este un pachet ideal pentru consolidare datelor financiare provenite din pachete informatice diferite.

10. Analize portabile

Analizele pot fi stocate in formate foarte compacte si pot fi trimise prin e-mail sau stocate local pentru analize de tip off-line. Raportul dimensiunilor intre un fisier Excel si unul HyperAnalyzer este de circa 5/1 !!!

11. Rapoarte de inalta fidelitate.

Rapoartele se genereaza in format vectorial, de inalta fidelitate. Un asistent de creare de rapoarte este inclus in acest scop, pentru particularizarea output-ului (logo de firma, comentarii, etc).

12. Comparatii vizuale.

Zeci de grafice pot fi generate si comparate in functie de diverse criterii de grupare. Evolutii comparative an/an sau client/client sunt doar cateva exemple.

13. Expertiza

Indelungata experienta in analiza criteriilor de performanta a echipei LogBis va sta la dispozitie in vederea analizelor de orice fel.

14. Scalabilitate

Implementarile pot porni de la o singura licenta si se pot extinde la un model enterprise care sa asigure un circuit complex de informatii intre departamentele unei firme sau chiar intre firmele aceluia grup.

Comparatie intre versiunile Hyper Analyzer

Facilitate	Shareware	Tester	Standard	Developer
Importa date din aproape orice tip de BD sau fisier stocare. (ORACLE, MS SQL, DB2, MS Access, MySQL, Postgress, Firebird, WinMentor, Text, Excel, etc)	☑	☑	☑	☑
Importa si combina oricare din cele de mai sus	☑	☑	☑	☑
Durata de functionare	60 zile	1 an	nelimitat	nelimitat
Utilizare in mediu de productie			☑	☑
Subscriptie anuala (asigura continuitatea produsului, actualizarea conectivitatilei, dezvoltarea aplicatiei)			☑	☑
Citeste/salveaza formate native	☑	☑	☑	☑
Exporta in alte formate (text, xls)	☑	☑	☑	☑
Foloseste filtre interactive	☑	☑	☑	☑
Coloane calculate	☑	☑	☑	☑
Parametri de calcul	☑	☑	☑	☑
Pivot	☑	☑	☑	☑
Creeaza si utilizeaza logica de analiza (mind path)- numar nelimitat de analize pe set de date	☑	☑	☑	☑
Grafice	☑	☑	☑	☑
Configurator de rapoarte	☑	☑	☑	☑
Utilizeaza sabloane de analiza	☑	☑	☑	☑
Creeaza sabloane de analiza		☑		☑
Combina seturi de date		☑		☑
Ruleaza o serie de task-uri consecutive relate		☑		☑
Task: Genereaza rapoarte (PDF, XLS, TXT)		☑		☑
Task: Genereaza seturi noi de date		☑		☑
Task: Genereaza imagini (JPG, EMF, SWF)		☑		☑
Aplicatia poate fi programata sa ruleze via Scheduler pentru generare automata a taskurilor				☑
Poate fi inclusa in BAT files pentru a programa succesiune de operatii ca generare de documente si trimiterea lor pe e-mail, publicarea pe site-uri, transfer via ftp, http etc.				☑
Data Warehouse* (stocare inteligenta a datelor)				☑
Dashboarding (creare de tablouri de analiza si control)				☑
Pret fara TVA	0 €	0 €	500 €	1500 €

* Data Warehouse necesita combinatie de cunostinte de scripting si SQL, LogBis foloseste in principal Firebird ca si baza de date pentru data warehouse. Baza de date Firebird este gratuita si se poate descarca separat, libraria-client de conectare fiind distribuita impreuna cu kitul de instalare Hyper Analyzer.

Versiunea Shareware poate fi folosita pentru teste. Are aproximativ posibilitatile versiunii standard. Dupa perioada de expirare, aceasta poate fi folosita nelimitat pentru intervale de timp de cca 20 minute.

Versiunea Tester este acordata de firma LogBis in scopul studiului si prezentarii facilitatilor implementatorilor si expertilor in analize. Nu este permisa folosirea acestui tip de licenta in productie. LogBis isi rezerva dreptul de a actualiza aceste licente sau nu in functie de criteriile interne.

Versiunile Standard si Developer pot fi achizitionate si cu subscripția anuala de 20%. Aceasta subscripție permite actualizarea conexiunilor catre baze de date, eliminarea bug-urilor, adaugarea de noi facilitati. Aceasta subscripție desi nu este obligatorie, este recomandata tuturor utilizatorilor aplicatiei. Subscripția se poate achizitiona si cu o intarziere de un an, dar cu plata subscripției anului precedent. Nu se pot achizitiona subscripții noi pentru versiuni mai vechi de 2 ani. Dupa 2 ani se pot achizitiona doar licente noi Hyper Analyzer.