

# Mod utilizare Adeverinte

Modulul de adeverinte necesita utilizarea pachetului Microsoft Office, mai exact Microsoft Word. Fara acest editor de text nu va fi posibila generarea Adeverintelor din WinMENTOR si DECLARATII.

## 1. Import adeverinte din Sablon

Sablonul contine adeverinte predefinite care pot fi importate ori de cate ori este necesar.

Pasii de import:

1. Salarizare – Nomenclatoare – Adeverinte - se deschide macheta de Adeverinte
2. Se adauga o noua adeverinta si, de pe butonul de „Import din sablon”, se selecteaza o singura adeverinta.

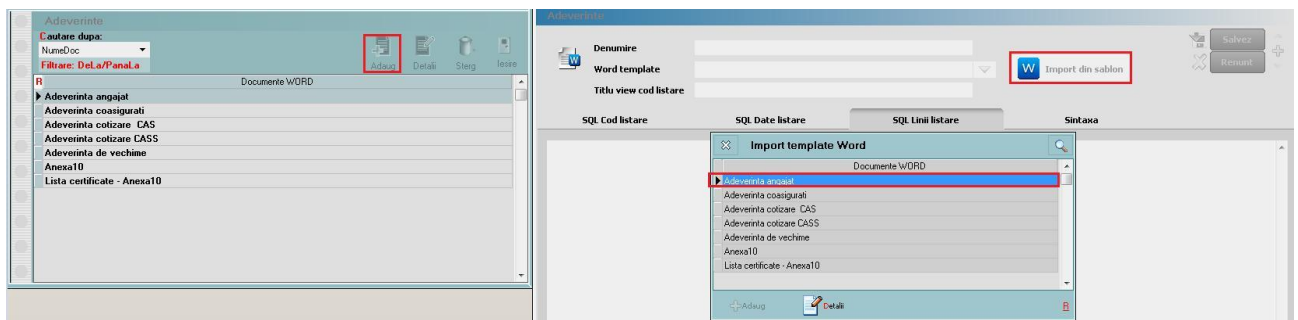


Fig. 1 Import sablon din meniu

Pasii de import raman aceiasi si direct, din meniul rapid.

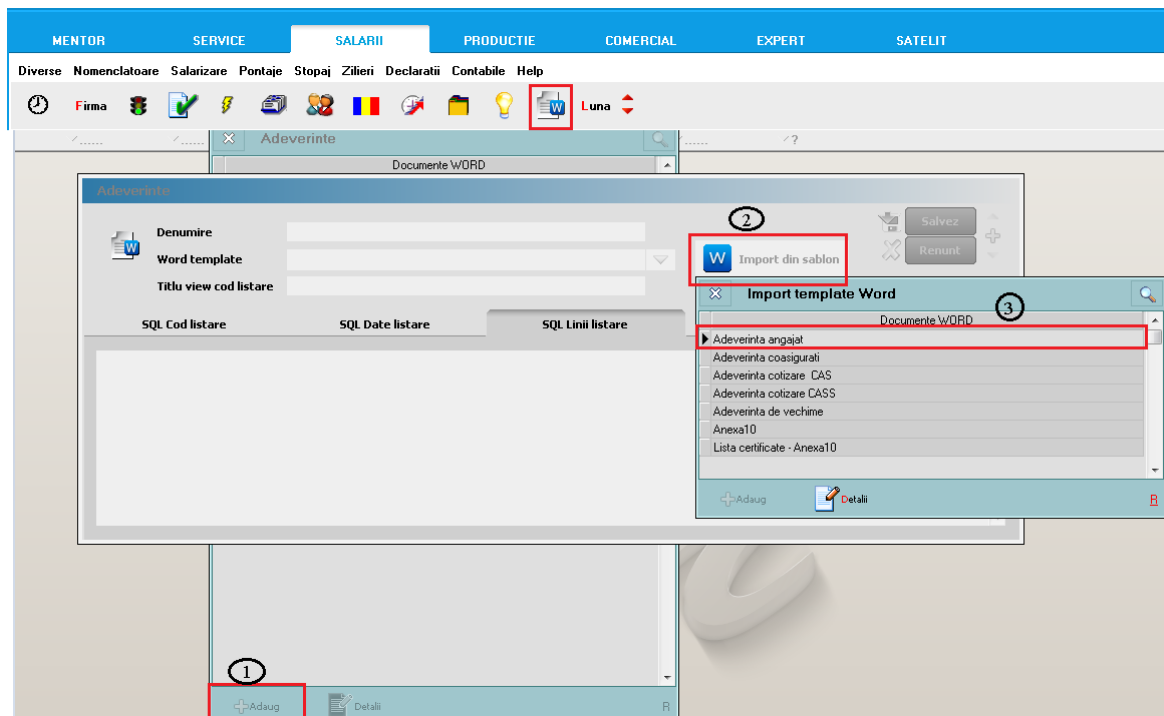


Fig. 2 Import sablon din meniul rapid

## 2. Import Adeverinte in format Word

Adeverintele in format .doc se gasesc aici:

[http://ftp.winmentor.ro/WinMentor/Documentatie/05\\_solutii/03\\_SALARII/Modele%20de%20Oadeverinte%20in%20format%20WORD/](http://ftp.winmentor.ro/WinMentor/Documentatie/05_solutii/03_SALARII/Modele%20de%20Oadeverinte%20in%20format%20WORD/) si trebuie salvate la nivel local. Recomandam ca adeverintele sa fie salvate intr-un folder separat pentru a putea fi mai usor de identificat.

Dupa ce s-a importat sablonul, de pe Word Template se selecteaza adeverinta.

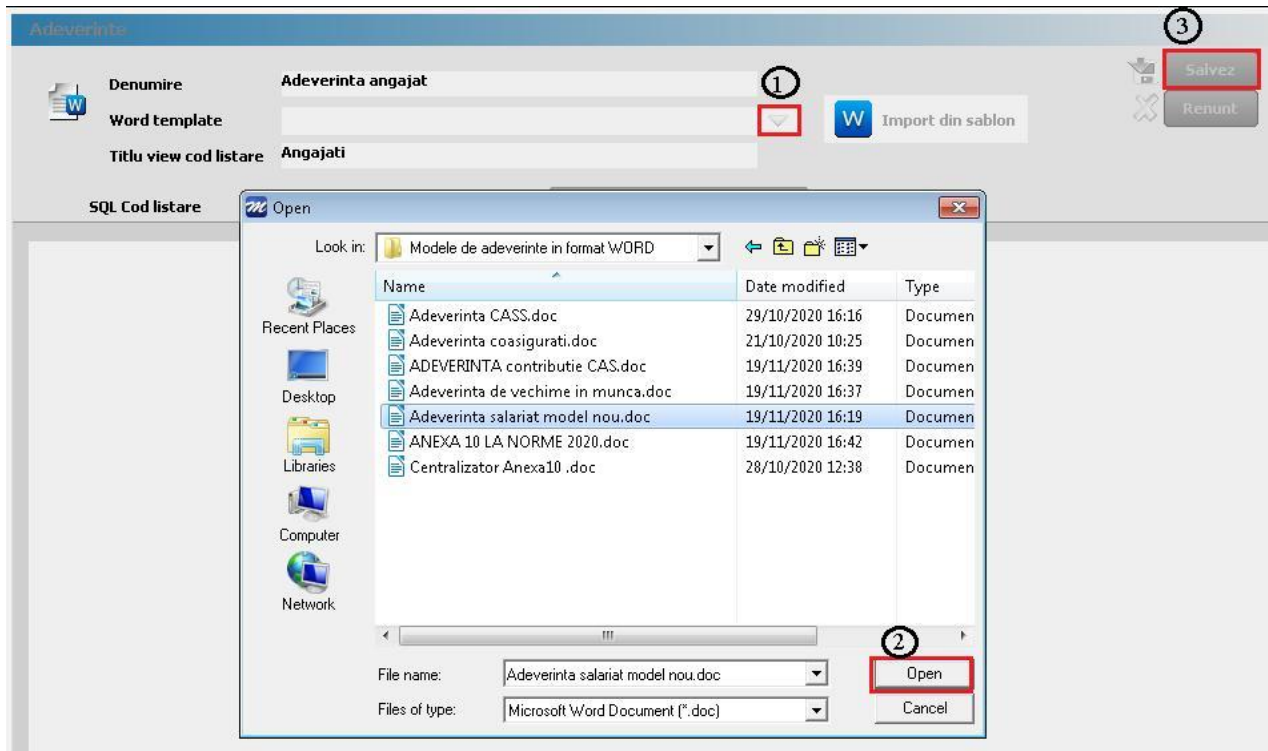


Fig. 3 Import din template Word

## 3. Generarea adeverintelor

Adeverintele se genereaza pentru un singur om si nu sunt exportate intr-un director. Se vor salva manual intr-un director.

### 3.1. Generarea adeverintei de pe macheta de import se va face de pe butonul

La apasarea butonului, va fi afisata lista persoanelor din nomenclatorul de personal.

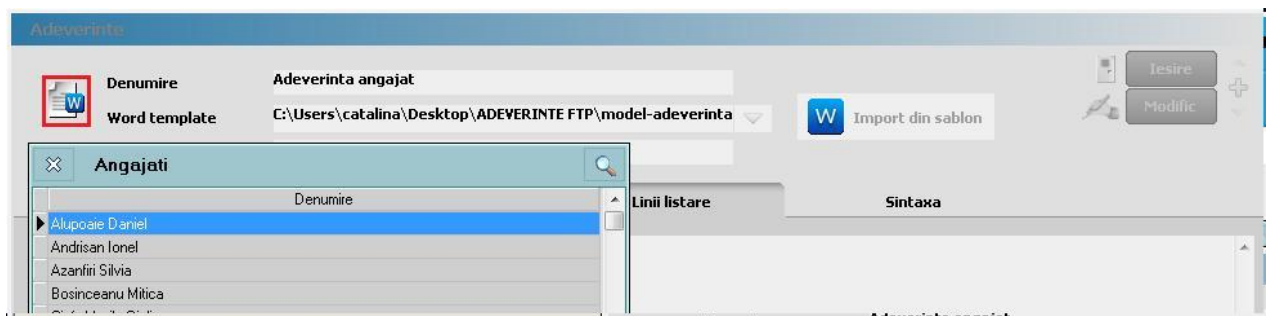


Fig. 4 Generare de pe macheta import

### 3.2. Generarea adeverintei de pe nomenclatorul de adeverinte

Dupa ce a fost selectata adeverinta, va aparea lista angajatilor pentru care se va genera aceasta.

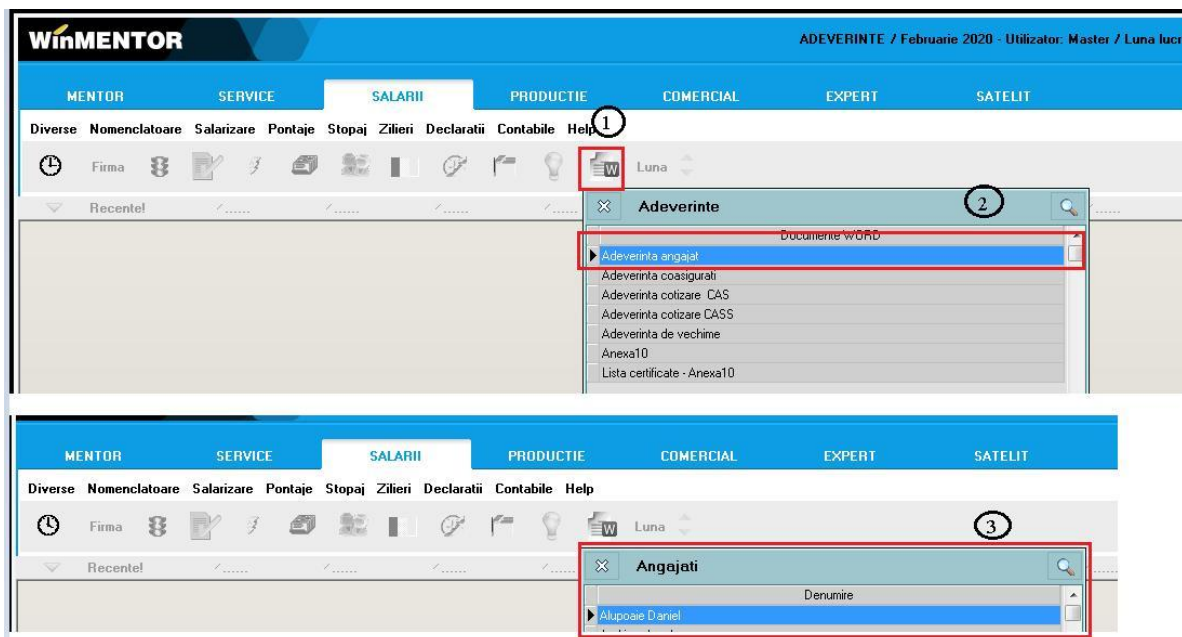


Fig. 5 Generare din nomenclatorul de adeverinte

#### ATENTIE!

Adeverintele Anexa10 si Lista de certificate pentru Anexa10 se vor genera conform pasilor prezentati la punctul 2.