

## Versiunea 887.29 (16.09.2020)

**Nu este necesara lansarea optiunii de verificare a structurilor daca versiunea programului dumneavoastra este 887.xx (887 - reprezentand versiunea bazei de date iar 'xx' - versiunea executabilului corespunzator).**

### LISTE:

#### **Mentor:**

- MISCARI - Intrari – s-a corectat generarea valorii coloanelor introdus Numar contract, Data contract.

### Mentor:

- INVENTAR – S-au operat corectii relative la importul diminuarilor si la generarea listei de erori aferenta.

## Versiunea 887.22 (18.08.2020)

### LISTE:

#### **Salarii:**

- S-a corectat valoarea adusa in coloana Suma solicitata din lista Decontarea drepturilor salariale in limita a 41,5% (in versiunea anterioara se calcula 41,5% din venitul brut obtinut in luna, acum calculam 41,5% din salariu brut de baza raportat la numar ore lucrate in luna).

### Salarii:

- INDEMNIZATII / ASIGURARI SANATATE – S-a corectat venitul de pe lunile cu somaj urgenta suportat de asigurarile sociale adus ca baza de calcul pentru media concediilor medicale. Conform OUG 32/2020: „La stabilirea bazei de calcul al indemnizațiilor medicale, în perioadele în care salariații au beneficiat de indemnizație de șomaj tehnic suportată din bugetul asigurărilor pentru șomaj, baza de calcul se constituie din salariul minim pe economie. ”.
- STOPAJ – Contractele de activitate sportiva ce beneficiaza de indemnizatie somaj suportate de firma sau din asig sociale - se vor inregistra cu sume in luna in care au fost incasati banii de la stat si vor fi declarati in 112 in aceeasi luna, ducandu-se automat ca luna pt care se raporteaza aceste sume – luna anterioara.

### Productie:

- CONSUM SPECIFIC GENERAL – S-a introdus optiune noua pentru importul materialelor din txt, cu structura similara celei utilizate la importul din formatul BCS: **IDArt,0,Cant**, unde IDArt – identificator articol (denumire, codintern sau codextern), 0 - unitatea de masura principala, Cant – cantitatea.

### Casa de marcat:

- EMULARE TASTATURA – S-a introdus casa de marcat TremolPrint.
- EMULARE TASTATURA - Automatizarea modului de plata a bonului - a fost eliminata macheta de tastatura numerica daca constanta Utilizare TOOLBAR: cantitatea introdusa pe TOUCHSCREEN este pe Nu.

## Versiunea 887.19 (03.08.2020)

### LISTE:

#### **Salarii:**

- S-a introdus lista "Decontarea drepturilor salariale in limita a 41,5%" pentru salariatii care au avut somaj tehnic urgenta.

#### **Mentor:**

- STOCURI - Stocuri la moment – s-a introdus coloana Simbol Gestione
- CONTABILE – Realizari pe gestiuni – corectie privind repartizarea discounturilor pe gestiuni
- Configurare listare documente iesire – s-a introdus variabila „Articol” care poate fi folosita la grupare in denumire titlu sau subtotal astfel incat sa fie adusa numai denumirea articolelor, nu si observatiile atunci cand se lucreaza cu constanta Observatie articol pe rand nou, spargere denumire articol pe rand nou pe DA.

#### **Comercial:**

- Comenzi clienti – s-au introdus coloanele de Cod intern si Cod extern partener.

### Mentor:

- INTERNE – Import date din alte aplicatii – s-a optimizat procedura de import articole/parteneri noi din fisierele txt de la importul documentelor.

### Salarii:

- CONDITII SALARIZARE – A fost introdusa posibilitatea de a preciza daca activitatea, corespunzatoare contractului, se va desfasura in conditii de telemunca – "Clauza de telemunca". Exista trei posibilitati: fara (clauza), toata luna, partial.
- PONTAJ – In tab-ul "Sinteza" sau introdus doua coloane noi: ore Tm si zile Tm. Coloanele nu sunt editabile daca in conditii de salarizare "Clauza de telemunca" are valoarea "fara", se completeaza automat cu orele si zilele lucrate daca valoarea clauzei este "toata luna" (valorile completate se pot modifica de utilizator) si se permite completarea de catre utilizator daca valoarea clauzei este "partial".

## Versiunea 887.15 (10.07.2020)

### LISTE:

#### **Salarii:**

- S-au introdus coloanele: Ore telemunca, Zile telemunca in lista "Pontaje" din meniul Diverse.

### Mentor:

- COMENZI FURNIZORI – S-a corectat eroarea ce apare la stergerea comenzilor din view-ul mare.
- INVENTAR – S-a corectat functionarea optiunii "Import diminuari de la BCS" adaugandu-se si lista articolelor ce nu au putut fi importate din lipsa existentei stocului faptic.

### Salarii:

- CONDITII SALARIZARE – A fost introdusa posibilitatea de a preciza daca activitatea, corespunzatoare contractului, se va desfasura in conditii de telemunca – "Clauza de telemunca". Exista trei posibilitati: fara (clauza), toata luna, partial.

- PONTAJ – In tab-ul "Sinteza" sau introdus doua coloane noi: ore Tm si zile Tm. Coloanele nu sunt editabile daca in conditii de salarizare "Clauza de telemunca" are valoarea "fara", se completeaza automat cu orele si zilele lucrate daca valoarea clauzei este "toata luna" (valorile completate se pot modifica de utilizator) si se permite completarea de catre utilizator daca valoarea clauzei este "partial".

## **Versiunea 887.09 (23.06.2020)**

### **Salarii:**

- CALCUL SALARII – Corectie rotunjire CAS, pentru firmele ce aplica facilitatile din domeniul constructiilor.

## **Versiunea 887.08**

### **Mentor:**

- GENERATOR BONURI CONSUM - La generarea unui bon de consum apare eroare de introducere a unui CNP sau codul judetului nu era completat – s-a corectat.

### **Salarii:**

- CALCUL SALARII - S-a corectat impozitul in cazul contractelor multiple.
- CALCUL SALARII - Drepturile in natura neimpozabile nu sunt incluse in calculul impozitului in cazul contractelor neimpozabile.

## **Versiunea 887.06**

### **Salarii:**

- CALCUL SALARII - Corectarea contributiei CASS scutit în cazul firmelor de construcții pentru angajații ce au indemnizatia de Iu și It în aceeași luna.
- CALCUL SALARII - Corectarea valorii deducerii când venitul brut este la limita inferioara sau superioara de acordare a deducerii.
- CALCUL SALARII - Corectia diferentei de un leu la venitul net în anumite cazuri.

## **Versiunea 887.05 (10.06.2020)**

### **Salarii:**

- CALCUL SALARII – A fost corectat calculul CAM, pentru firmele de constructii care aplica facilitati, cu angajati pontati cu Iu sau somaj tehnic.
- CALCUL SALARII – A fost corectat calculul impozitului in cazul angajatilor neimpozabili aflati in somaj tehnic sau Iu.
- CALCUL SALARII – Corectii la rotunjiri pentru venit net total.
- CALCUL SALARII – S-a corectata fenomenul de dublare a retinerilor.
- SALARII REALIZATE – EXCEPTII - S-a corectat eroarea de la calcul sumelor din net în brut pentru persoanele ce au în pontaj și întreruperi corespunzatoare starii de urgenta.

## Versiunea 887.03 (08.06.2020)

### LISTE:

#### Salarii:

- S-au introdus coloane noi în lista Contributii sinteza care sa ajute la calcul contributiilor de declarat în D112 în luna curenta:
  - BazaSomajC – valoarea bruta a indemnizatiei de somaj urgența suportata de asigurarile sociale din luna curenta
  - SomajC – valoarea contributiilor aferente indemnizatiei de somaj urgența suportata de asigurarile sociale din luna curenta
  - BsomajP - valoarea bruta a indemnizatiei de somaj urgența suportata de asigurarile sociale din luna precedenta
  - SomajP - valoarea contributiilor aferente indemnizatiei de somaj urgența suportata de asigurarile sociale din luna precedenta

Pe baza lor s-au creat coloanele calculate: Baza calcul D112, Valoare calcul D112, la care aveti acces prin selectarea butonului "Configurari implicite", din meniul LISTE > DIVERSE > Manager liste, dupa ce in prealabil ati selectat lista "Contributii sinteza" (vezi figura 1).

- Au fost introduse coloanele noi si in lista Contributii.

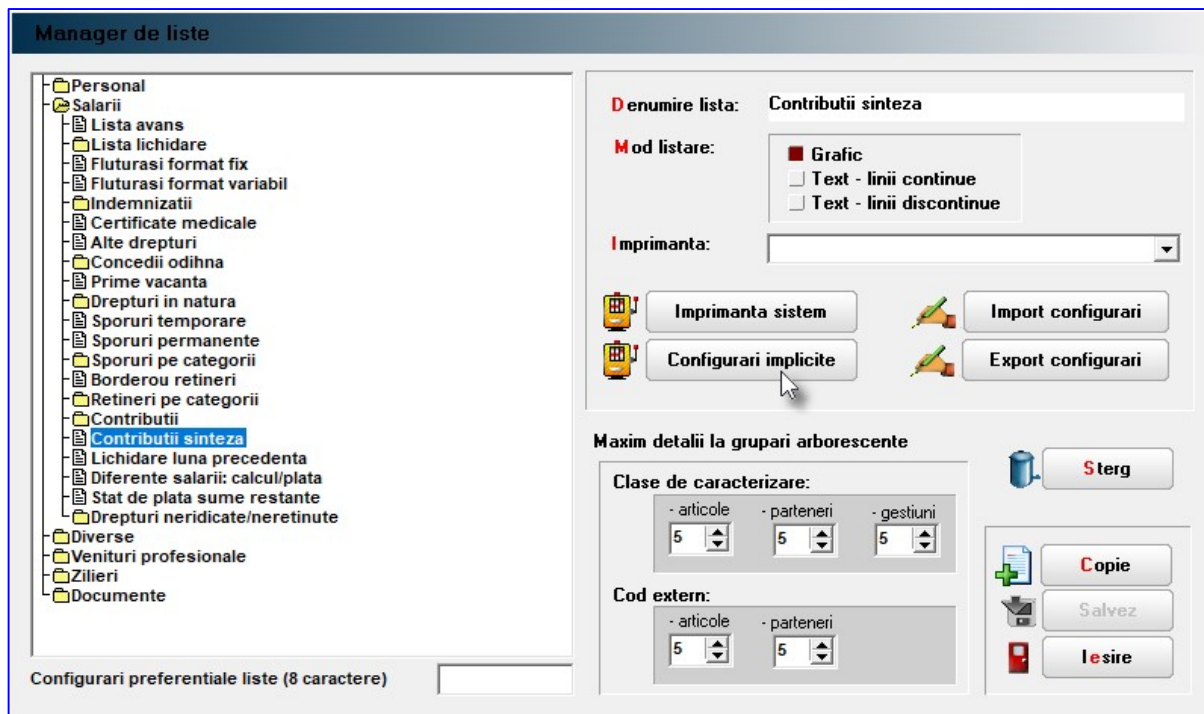


Fig.1

#### Salarii:

- CALCUL SALARII – Au fost introduse coloane noi in baza de date pentru a putea sparge contractele din MENTOR, cu indemnizatii de Iu si It in contracte de IU si IT in D112. Din acest motiv este necesar recalcul salariilor in lunile in care aveti indemnizatii pentru supravegherea copiilor sau indemnizatii de somaj tehnic (in una din cele trei forme).

- CALCUL SALARII – Au fost operate corectii privind calculul indemnizatiei pentru somaj tehnic, in domeniul cooperatiei.
- PONTAJ – Campurile Ore noapte si Zile lucrate din tab-ul Sinteza, sunt din nou editabile.
- CONCEDII DE ODIHNA – Campul Brut este din nou editabil.

## Service:

- INTRETINERE – In vederea rezolvarii stocurilor negative a fost introdusa o noua optiune pe fereastra din Service - Intretinere - Documente ce contin livrari din stocuri negative – Corectare stocuri negative.

## Casa de marcat:

- EMULARE TASTATURA - La generarea automata a transferului la salvarea bonului de casa de marcat (in baza constantei MuteTransfBon), daca de exemplu clientul revine si mai adauga un nou articol, la salvare se va genera un nou transfer doar pentru articolul adaugat (sau articolele noi adaugate).